

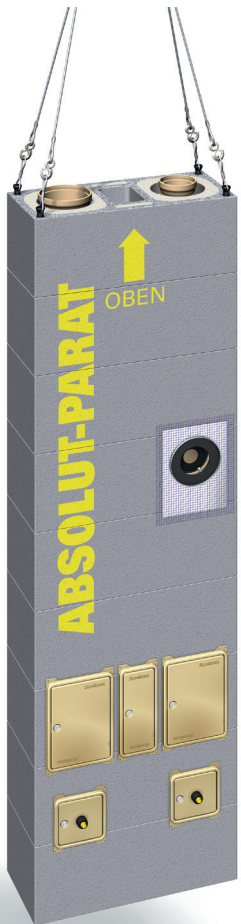


Schiedel PARAT PREISLISTE 2024

Schiedel Kaminsysteme als geschosshohe Elemente
Preise gültig ab 1.1. 2024

www.schiedel.at

Schiedel Kaminsysteme als geschosshohe Elemente



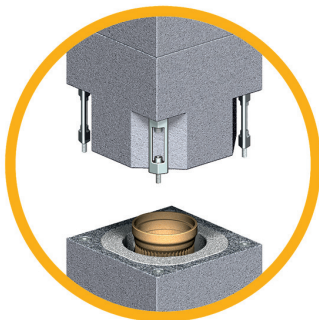
Sicher und schnell

Die geschosshohen Kaminelemente werden direkt an die Baustelle geliefert und können innerhalb kürzester Zeit sicher und zuverlässig versetzt werden.

Alle notwendigen Funktionsteile, wie Putztüren und Rauchrohranschlüsse, werden bereits werkseitig eingebaut. Die Elemente werden an der Baustelle einfach per Kran versetzt und die wenigen Nahtstellen sicher zusammengefügt.

Die wichtigsten Leistungsmerkmale

- Komplett vormontierte Kaminsysteme aus nur wenigen Fertigelementen: zeitsparend und sicher zu versetzen.
 - Stoßfugen mit vollkeramischer Steckverbindung (bei ABSOLUT PARAT und AVANT PARAT) für absolut sichere Verbindung der Profilrohre.
 - Biegesteife Ausführung für sicheren Stand auch bei großen Höhen über Dach, Prüfstatik für alle Durchmesser.
- Fertigelemente in Rasterlängen bis 6 m bzw. max. Gewicht 1,5 t
 - 30 Jahre Funktionsgarantie für ABSOLUT-PARAT und SIH-PARAT
- **ABSOLUT PARAT PREMIUM** (siehe Seite 6)
 Rasterlängen für Fertigelemente:
 ab 200 cm, im 33 cm-Raster bis 600 cm
 Rasterhöhen für Rauchrohranschluss RA 90°,
 Achsmaß: ab 150 cm im 33 cm-Raster
 - **SIK PARAT STANDARD** (siehe Seite 16)
 Rasterlängen für Fertigelemente:
 ab 200 cm, im 33 cm-Raster bis 600 cm
 Rasterhöhen für Rauchrohranschluss RA 90°,
 Achsmaß: ab 150 cm im 33 cm-Raster
 - **SIH PARAT BASIC** (siehe Seite 19)
 Rasterlängen für Fertigelemente:
 ab 200 cm, im 33 cm-Raster bis 600 cm
 Rasterhöhen für Rauchrohranschluss RA 90°,
 Achsmaß: ab 117 cm im 33 cm-Raster (bis Ø 25),
 ab 157 cm (Ø 30)
 - **AVANT PARAT** (siehe Seite 28)
 Rasterlängen für Fertigelemente:
 ab 200 cm, im 33 cm-Raster bis 600 cm
 (bei Fußelement + 7 cm)
 Rasterhöhen für Rauchrohranschluss,
 Achsmaß: ab 157 cm im 33 cm-Raster
 - **MULTI PARAT**
 Auf Anfrage



Biegesteife Ausführung:

Für sicheren Stand auch bei großen Höhen über Dach

Hinweis:

Bei Anschlusshöhen bzw. Elementlängen außerhalb des 0,33 m-Rasters, wird das 0,33-fache des Kaminmeterpreises als Zuschlag berechnet.



SCHIEDEL

ABSOLUT PARAT PREMIUM

SCHIEDEL

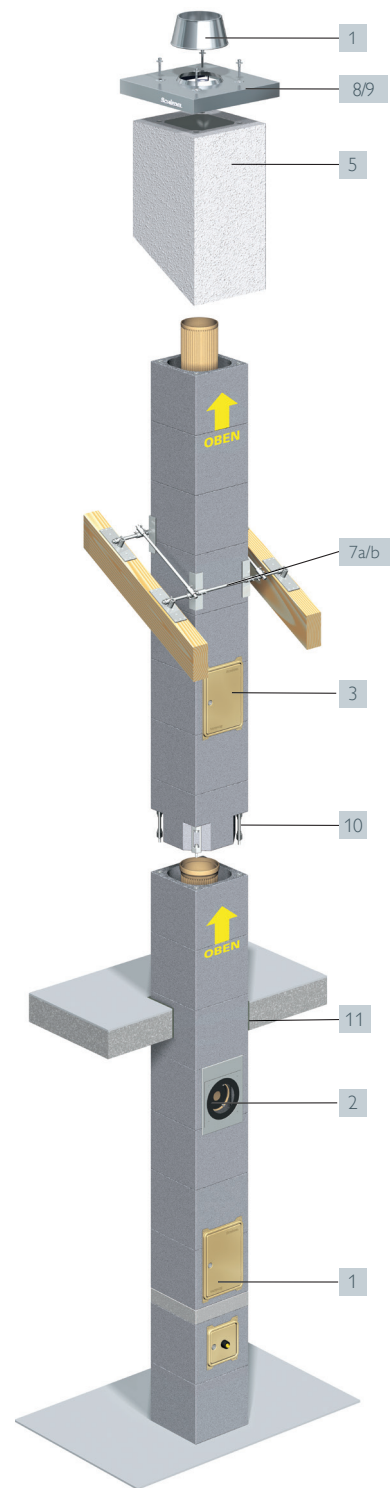
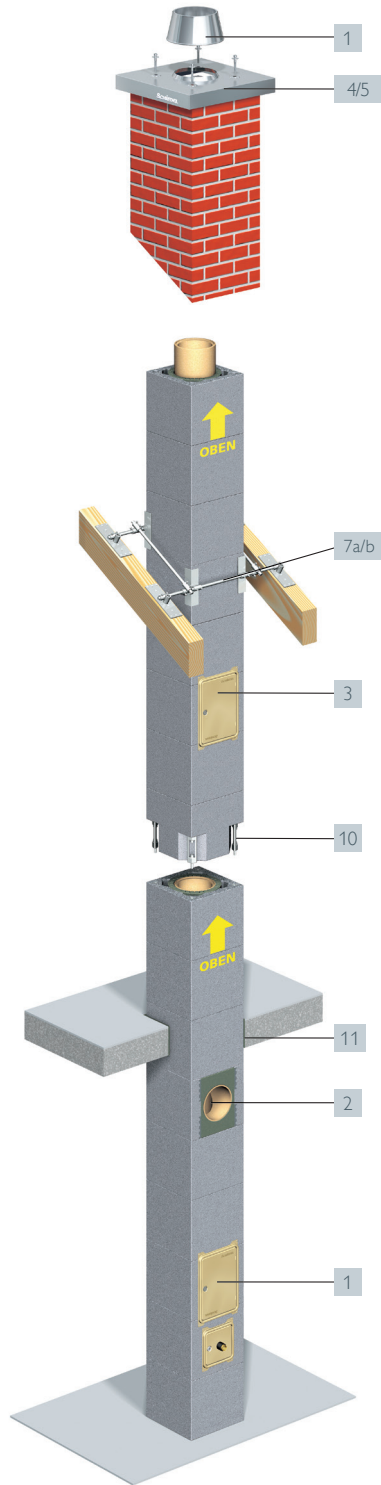
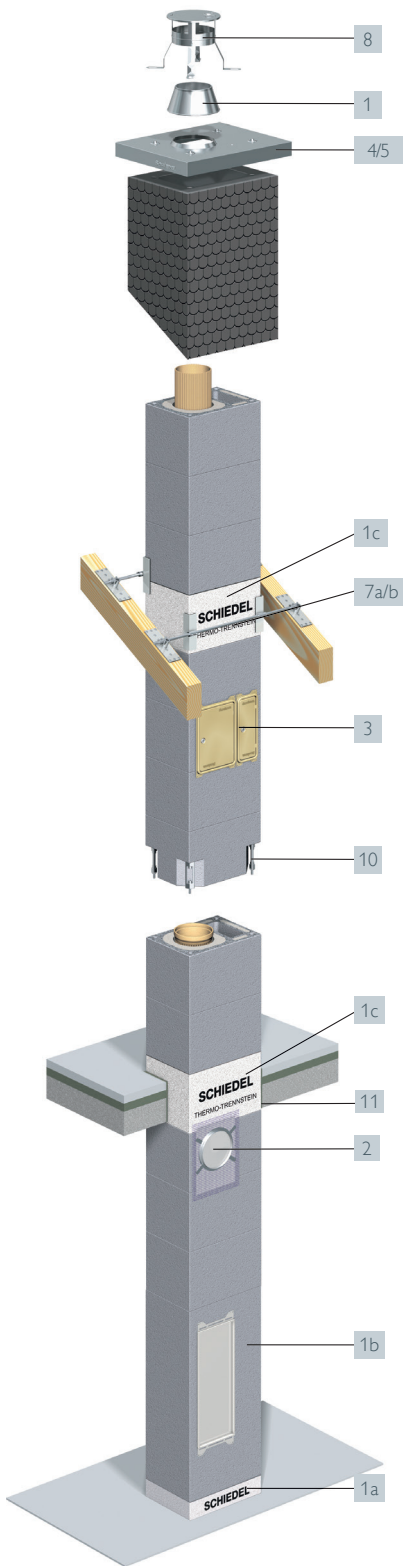
SIH PARAT BASIC

SCHIEDEL

AVANT PARAT

TIPP

Werkseitige Kaminverkleidungen auf Seite 30



- 1 PARAT-Set
- 1a Thermo-Fußplatte
- 1b Design-Fußplatte
- 1c Thermo-Trennstein
- 2 Rauchrohranschluss RA 90°
- 3 Obere Putztür

- 4/5 Stülpkopf / Edelstahl-Abdeckplatte
- 7a/b Kaminhalter, Standard, verstärkt
- 8 Zuluft-Kopfplatte für örtliche Verkleidung
- 9 Zuluft-Kopfplatte für Ummauerung
- 10 Optional: Biegesteife Verbindung
- 11 Bauteil-Trennplatte



Ø 12-14 cm
mit Ringspalt ¹⁾



GESCHOSSHOCH

Lichter Ø cm	12	14	16	18	20	25
Typ	ASP 12	ASP 14	ASP 16	ASP 18	ASP 20	ASP 25
Außenmaß cm	36/36	36/36	36/36	36/36	38/38	48/48
€/Stgm. ²⁾	343,20	343,20	394,20	429,10	474,50	634,70
kg/Stgm.	78	78	80	81	87	137
Anlagenhöhe	€/Anlage	€/Anlage	€/Anlage	€/Anlage	€/Anlage	€/Anlage
5,00 m	2.960,10	2.960,10	3.268,70	3.500,30	3.804,00	4.852,80
5,33 m	3.073,36	3.073,36	3.398,79	3.641,90	3.960,59	5.062,25
5,66 m	3.186,61	3.186,61	3.528,87	3.783,51	4.117,17	5.271,70
6,00 m	3.303,30	3.303,30	3.662,90	3.929,40	4.278,50	5.487,50
6,33 m	3.416,56	3.416,56	3.792,99	4.071,00	4.435,09	5.696,95
6,66 m	3.529,81	3.529,81	3.923,07	4.212,61	4.591,67	5.906,40
7,00 m	3.646,50	3.646,50	4.057,10	4.358,50	4.753,00	6.122,20
7,33 m	3.759,76	3.759,76	4.187,19	4.500,10	4.909,59	6.331,65
7,66 m	3.873,01	3.873,01	4.317,27	4.641,71	5.066,17	6.541,10
8,00 m	3.989,70	3.989,70	4.451,30	4.787,60	5.227,50	6.756,90
8,33 m	4.102,96	4.102,96	4.581,39	4.929,20	5.384,09	6.966,35
8,66 m	4.216,21	4.216,21	4.711,47	5.070,81	5.540,67	7.175,80
9,00 m	4.332,90	4.332,90	4.845,50	5.216,70	5.702,00	7.391,60
9,33 m	4.446,16	4.446,16	4.975,59	5.358,30	5.858,59	7.601,05
9,66 m	4.559,41	4.559,41	5.105,67	5.499,91	6.015,17	7.810,50
10,00 m	4.676,10	4.676,10	5.239,70	5.645,80	6.176,50	8.026,30
10,33 m	4.789,36	4.789,36	5.369,79	5.787,40	6.333,09	8.235,75
10,66 m	4.902,61	4.902,61	5.499,87	5.929,01	6.489,67	8.445,20
11,00 m	5.019,30	5.019,30	5.633,90	6.074,90	6.651,00	8.661,00
11,33 m	5.132,56	5.132,56	5.763,99	6.216,50	6.807,59	8.870,45
11,66 m	5.245,81	5.245,81	5.894,07	6.358,11	6.964,17	9.079,90
12,00 m	5.362,50	5.362,50	6.028,10	6.504,00	7.125,50	9.295,70
12,33 m	5.475,76	5.475,76	6.158,19	6.645,60	7.282,09	9.505,15
12,66 m	5.589,01	5.589,01	6.288,27	6.787,21	7.438,67	9.714,60
13,00 m	5.705,70	5.705,70	6.422,30	6.933,10	7.600,00	9.930,40
13,33 m	5.818,96	5.818,96	6.552,39	7.074,70	7.756,59	10.139,85
13,66 m	5.932,21	5.932,21	6.682,47	7.216,31	7.913,17	10.349,30

Anlageninhalt:

1 PARAT-Set für Fußteil und Mündung, geschosshohe Elemente, 1 Edelstahl-Abdeckplatte

Zubehör – als Zuschlag

	€/St.	€/St.	€/St.	€/St.	€/St.	€/St.	
Fußteil mit Design-Putztür	zusätzlich	252,70	252,70	252,70	252,70	252,80	–
Steck-Adapter ³⁾ eingebaut für raumluftabhängige und raumluftunabhängige Betriebsweise (bei Ø 12 und 14 cm)	Lage						
	innen	152,40	138,30	–	–	–	–
	außen	131,30	131,30	–	–	–	–
Rauchrohranschluss RA 90°	zusätzlich	185,90	185,90	204,60	235,30	261,00	392,30
	alternativ	–	–	144,10	130,60	140,30	123,60
Putztür, oben	komplett	367,80	367,80	367,80	367,80	367,80	435,00

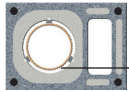
¹⁾ für raumluftunabhängigen Betrieb

²⁾ Richtpreis (Compound-Mantelstein, Profilrohr, Abstandshalter)

³⁾ für Gas-/Öl-Brennwert- und Niedertemperaturgeräte ≤ 200° C

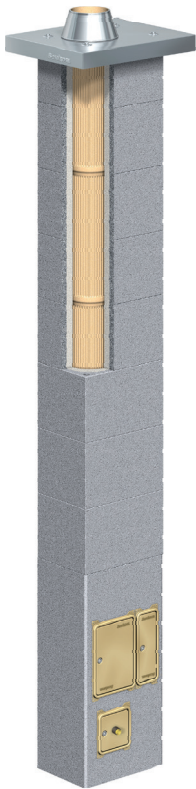
⁴⁾ Aus Haftungsgründen keine Rücknahme

obere Revisions-tür für Thermo-Luftzug	LAS Zuluft-Adapter Anschluss Längsseite	Kaminhalter Standard	Kaminhalter verstärkte Ausführung	Kaminhalter 45° über Eck	Versetzschlaufen ⁴⁾ Set: 4 Stück, SR12	Biegesteife Ausführung
197,70 €/St.	289,60 €/St.	280,70 €/St.	304,70 €/St.	280,70 €/St.	278,30 €/Set	35,50 €/Stgm.



Ø 12-14 cm
mit Ringspalt ¹⁾

GESCHOSSHOCH



Lichter Ø cm	12-TL	14-TL	16-TL	18-TL	20-TL	25-TL
Typ	ASP 12TL	ASP 14TL	ASP 16TL	ASP 18TL	ASP 20TL	ASP 25TL
Außenmaß cm	36/50	36/50	36/50	36/50	38/54	48/62
€/Stgm. ²⁾	467,70	467,70	505,80	517,10	580,00	770,40
kg/Stgm.	104	104	106	107	119	195
Anlagenhöhe	€/Anlage	€/Anlage	€/Anlage	€/Anlage	€/Anlage	€/Anlage
5,00 m	3.680,40	3.680,40	3.928,00	4.047,60	4.467,30	5.712,40
5,33 m	3.834,74	3.834,74	4.094,91	4.218,24	4.658,70	5.966,63
5,66 m	3.989,08	3.989,08	4.261,83	4.388,89	4.850,10	6.220,86
6,00 m	4.148,10	4.148,10	4.433,80	4.564,70	5.047,30	6.482,80
6,33 m	4.302,44	4.302,44	4.600,71	4.735,34	5.238,70	6.737,03
6,66 m	4.456,78	4.456,78	4.767,63	4.905,99	5.430,10	6.991,26
7,00 m	4.615,80	4.615,80	4.939,60	5.081,80	5.627,30	7.253,20
7,33 m	4.770,14	4.770,14	5.106,51	5.252,44	5.818,70	7.507,43
7,66 m	4.924,48	4.924,48	5.273,43	5.423,09	6.010,10	7.761,66
8,00 m	5.083,50	5.083,50	5.445,40	5.598,90	6.207,30	8.023,60
8,33 m	5.237,84	5.237,84	5.612,31	5.769,54	6.398,70	8.277,83
8,66 m	5.392,18	5.392,18	5.779,23	5.940,19	6.590,10	8.532,06
9,00 m	5.551,20	5.551,20	5.951,20	6.116,00	6.787,30	8.794,00
9,33 m	5.705,54	5.705,54	6.118,11	6.286,64	6.978,70	9.048,23
9,66 m	5.859,88	5.859,88	6.285,03	6.457,29	7.170,10	9.302,46
10,00 m	6.018,90	6.018,90	6.457,00	6.633,10	7.367,30	9.564,40
10,33 m	6.173,24	6.173,24	6.623,91	6.803,74	7.558,70	9.818,63
10,66 m	6.327,58	6.327,58	6.790,83	6.974,39	7.750,10	10.072,86
11,00 m	6.486,60	6.486,60	6.962,80	7.150,20	7.947,30	10.334,80
11,33 m	6.640,94	6.640,94	7.129,71	7.320,84	8.138,70	10.589,03
11,66 m	6.795,28	6.795,28	7.296,63	7.491,49	8.330,10	10.843,26
12,00 m	6.954,30	6.954,30	7.468,60	7.667,30	8.527,30	11.105,20
12,33 m	7.108,64	7.108,64	7.635,51	7.837,94	8.718,70	11.359,43
12,66 m	7.262,98	7.262,98	7.802,43	8.008,59	8.910,10	11.613,66
13,00 m	7.422,00	7.422,00	7.974,40	8.184,40	9.107,30	11.875,60
13,33 m	7.576,34	7.576,34	8.141,31	8.355,04	9.298,70	12.129,83
13,66 m	7.730,68	7.730,68	8.308,23	8.525,69	9.490,10	12.384,06

Zubehör – als Zuschlag

Anlageninhalt:

1 PARAT-Set für Fußteil und Mündung, geschosshohe Elemente, 1 Edelstahl-Abdeckplatte

	€/St.	€/St.	€/St.	€/St.	€/St.	€/St.
Fußteil mit Design-Putztür						
zusätzlich	252,80	252,80	252,80	252,80	252,90	–
Steck-Adapter ³⁾ eingebaut für raumluftabhängige und raumluftunabhängige Betriebsweise (bei Ø 12 und 14 cm)						
Lage						
innen	152,40	138,30	–	–	–	–
außen	131,30	131,30	–	–	–	–
Rauchrohranschluss RA 90°						
zusätzlich	185,90	126,50	204,60	235,30	261,00	392,30
RA 45° (Zuschlag zu RA 90°)						
alternativ	–	–	144,10	130,60	140,30	123,60
Putztür, oben						
komplett	367,80	367,80	367,80	367,80	367,80	435,00

¹⁾ für raumluftunabhängigen Betrieb

²⁾ Richtpreis (Compound-Mantelstein, Profilrohr, Abstandshalter)

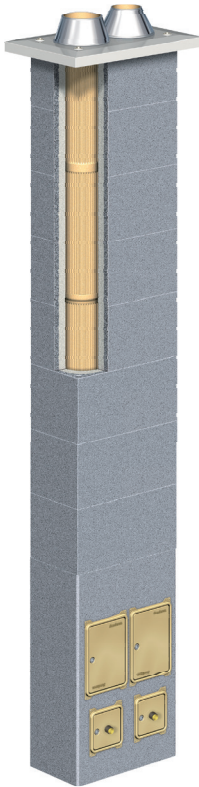
³⁾ für Gas-/Öl-Brennwert- und Niedertemperaturgeräte ≤ 200° C

⁴⁾ Aus Haftungsgründen keine Rücknahme

obere Revisionstür für Thermo-Luftzug	LAS Zuluft-Adapter Anschluss Längsseite	Kaminhalter Standard	Kaminhalter verstärkte Ausführung	Kaminhalter 45° über Eck	Versetzschlaufen ⁴⁾ Set: 4 Stück, SRD 12	Biegesteife Ausführung
197,70 €/St.	289,60 €/St.	280,70 €/St.	304,70 €/St.	280,70 €/St.	278,30 €/Set	35,50 €/Stgm.



GESCHOSSHOCH



Lichter Ø cm	16-14	18-12	18-14	18-16	20-14	20-16	20-18
Typ	ASP 1614	ASP 1812	ASP 1814	ASP 1812	ASP 2014	ASP 2016	ASP 2018
Außenmaß cm	36/65	36/65	36/65	36/65	38/71	38/71	38/71
€/Stgm. ²⁾	762,00	794,70	794,70	823,20	856,00	879,30	907,90
kg/Stgm.	131	132	132	134	147	149	151
Anlagenhöhe	€/Anlage	€/Anlage	€/Anlage	€/Anlage	€/Anlage	€/Anlage	€/Anlage
5,00 m	6.041,40	6.263,10	6.263,10	6.457,90	6.686,30	6.855,30	7.056,20
5,33 m	6.292,86	6.525,35	6.525,35	6.729,56	6.968,78	7.145,47	7.355,81
5,66 m	6.544,32	6.787,60	6.787,60	7.001,21	7.251,26	7.435,64	7.655,41
6,00 m	6.803,40	7.057,80	7.057,80	7.281,10	7.542,30	7.734,60	7.964,10
6,33 m	7.054,86	7.320,05	7.320,05	7.552,76	7.824,78	8.024,77	8.263,71
6,66 m	7.306,32	7.582,30	7.582,30	7.824,41	8.107,26	8.314,94	8.563,31
7,00 m	7.565,40	7.852,50	7.852,50	8.104,30	8.398,30	8.613,90	8.872,00
7,33 m	7.816,86	8.114,75	8.114,75	8.375,96	8.680,78	8.904,07	9.171,61
7,66 m	8.068,32	8.377,00	8.377,00	8.647,61	8.963,26	9.194,24	9.471,21
8,00 m	8.327,40	8.647,20	8.647,20	8.927,50	9.254,30	9.493,20	9.779,90
8,33 m	8.578,86	8.909,45	8.909,45	9.199,16	9.536,78	9.783,37	10.079,51
8,66 m	8.830,32	9.171,70	9.171,70	9.470,81	9.819,26	10.073,54	10.379,11
9,00 m	9.089,40	9.441,90	9.441,90	9.750,70	10.110,30	10.372,50	10.687,80
9,33 m	9.340,86	9.704,15	9.704,15	10.022,36	10.392,78	10.662,67	10.987,41
9,66 m	9.592,32	9.966,40	9.966,40	10.294,01	10.675,26	10.952,84	11.287,01
10,00 m	9.851,40	10.236,60	10.236,60	10.573,90	10.966,30	11.251,80	11.595,70
10,33 m	10.102,86	10.498,85	10.498,85	10.845,56	11.248,78	11.541,97	11.895,31
10,66 m	10.354,32	10.761,10	10.761,10	11.117,21	11.531,26	11.832,14	12.194,91
11,00 m	10.613,40	11.031,30	11.031,30	11.397,10	11.822,30	12.131,10	12.503,60
11,33 m	10.864,86	11.293,55	11.293,55	11.668,76	12.104,78	12.421,27	12.803,21
11,66 m	11.116,32	11.555,80	11.555,80	11.940,41	12.387,26	12.711,44	13.102,81
12,00 m	11.375,40	11.826,00	11.826,00	12.220,30	12.678,30	13.010,40	13.411,50
12,33 m	11.626,86	12.088,25	12.088,25	12.491,96	12.960,78	13.300,57	13.711,11
12,66 m	11.878,32	12.350,50	12.350,50	12.763,61	13.243,26	13.590,74	14.010,71
13,00 m	12.137,40	12.620,70	12.620,70	13.043,50	13.534,30	13.889,70	14.319,40
13,33 m	12.388,86	12.882,95	12.882,95	13.315,16	13.816,78	14.179,87	14.619,01
13,66 m	12.640,32	13.145,20	13.145,20	13.586,81	14.099,26	14.470,04	14.918,61

Anlageninhalt: 1 PARAT-Set für Fußteil und Mündung, geschosshohe Elemente, 1 Edelstahl-Abdeckplatte

Zubehör – als Zuschlag

<p>Steck-Adapter³⁾ eingebaut für raumluftabhängige und raumluftunabhängige Betriebsweise (bei Ø 12 und 14 cm)</p>	Lage	€/St.	€/St.	€/St.	€/St.	€/St.	€/St.	€/St.
	innen	152,40	152,40	138,30	–	138,30	–	–
<p>Rauchrohranschluss RA 90° - zusätzlich</p>	kleiner Ø	185,90	185,90	185,90	204,60	185,90	204,60	235,30
	großer Ø	204,60	235,30	235,30	235,30	261,00	261,00	261,00
<p>RA 45°</p>	großer Ø	348,70	365,90	365,90	365,90	401,30	401,30	401,30
	komplett	735,60	735,60	735,60	735,60	735,60	735,60	735,60
<p>Putztüren, oben (für beide Züge)</p>	komplett	735,60	735,60	735,60	735,60	735,60	735,60	735,60

¹⁾ für raumluftunabhängigen Betrieb

²⁾ Richtpreis (Compound-Mantelstein, Profilrohr; Abstandshalter)

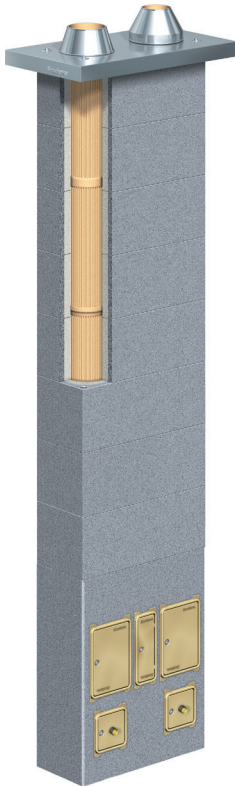
³⁾ für Gas-/Öl-Brennwert- und Niedertemperaturgeräte ≤ 200° C

⁴⁾ Aus Haftungsgründen keine Rücknahme

obere Revisionstür für Thermo-Luftzug	LAS Zuluft-Adapter Anschluss Längsseite	Kaminhalter Standard	Kaminhalter verstärkte Ausführung	Kaminhalter 45° über Eck	Versetzschlaufen ⁴⁾ Set: 4 Stück, SR12	Biegesteife Ausführung
197,70 €/St.	289,60 €/St.	280,70 €/St.	304,70 €/St.	280,70 €/St.	278,30 €/Set	35,50 €/Stgm.



GESCHOSSHOCH



Lichter Ø cm	16-TL-14	18-TL-12	18-TL-14	18-TL-16	20-TL-14	20-TL-16	20-TL-18
Typ	ASP 16TL14	ASP 18TL12	ASP 18TL14	ASP 18TL16	ASP 20TL14	ASP 20TL16	ASP 20TL18
Außenmaß cm	36/83	36/83	36/83	36/83	38/88	38/88	38/88
€/Stgm. ²⁾	848,90	877,60	877,60	927,20	920,40	960,00	1.006,60
kg/Stgm.	169	170	170	172	186	188	190
Anlagenhöhe	€/Anlage	€/Anlage	€/Anlage	€/Anlage	€/Anlage	€/Anlage	€/Anlage
5,00 m	6.519,50	6.721,20	6.721,20	7.021,50	7.068,40	7.318,90	7.609,80
5,33 m	6.799,64	7.010,81	7.010,81	7.327,48	7.372,13	7.635,70	7.941,98
5,66 m	7.079,77	7.300,42	7.300,42	7.633,45	7.675,86	7.952,50	8.274,16
6,00 m	7.368,40	7.598,80	7.598,80	7.948,70	7.988,80	8.278,90	8.616,40
6,33 m	7.648,54	7.888,41	7.888,41	8.254,68	8.292,53	8.595,70	8.948,58
6,66 m	7.928,67	8.178,02	8.178,02	8.560,65	8.596,26	8.912,50	9.280,76
7,00 m	8.217,30	8.476,40	8.476,40	8.875,90	8.909,20	9.238,90	9.623,00
7,33 m	8.497,44	8.766,01	8.766,01	9.181,88	9.212,93	9.555,70	9.955,18
7,66 m	8.777,57	9.055,62	9.055,62	9.487,85	9.516,66	9.872,50	10.287,36
8,00 m	9.066,20	9.354,00	9.354,00	9.803,10	9.829,60	10.198,90	10.629,60
8,33 m	9.346,34	9.643,61	9.643,61	10.109,08	10.133,33	10.515,70	10.961,78
8,66 m	9.626,47	9.933,22	9.933,22	10.415,05	10.437,06	10.832,50	11.293,96
9,00 m	9.915,10	10.231,60	10.231,60	10.730,30	10.750,00	11.158,90	11.636,20
9,33 m	10.195,24	10.521,21	10.521,21	11.036,28	11.053,73	11.475,70	11.968,38
9,66 m	10.475,37	10.810,82	10.810,82	11.342,25	11.357,46	11.792,50	12.300,56
10,00 m	10.764,00	11.109,20	11.109,20	11.657,50	11.670,40	12.118,90	12.642,80
10,33 m	11.044,14	11.398,81	11.398,81	11.963,48	11.974,13	12.435,70	12.974,98
10,66 m	11.324,27	11.688,42	11.688,42	12.269,45	12.277,86	12.752,50	13.307,16
11,00 m	11.612,90	11.986,80	11.986,80	12.584,70	12.590,80	13.078,90	13.649,40
11,33 m	11.893,04	12.276,41	12.276,41	12.890,68	12.894,53	13.395,70	13.981,58
11,66 m	12.173,17	12.566,02	12.566,02	13.196,65	13.198,26	13.712,50	14.313,76
12,00 m	12.461,80	12.864,40	12.864,40	13.511,90	13.511,20	14.038,90	14.656,00
12,33 m	12.741,94	13.154,01	13.154,01	13.817,88	13.814,93	14.355,70	14.988,18
12,66 m	13.022,07	13.443,62	13.443,62	14.123,85	14.118,66	14.672,50	15.320,36
13,00 m	13.310,70	13.742,00	13.742,00	14.439,10	14.431,60	14.998,90	15.662,60
13,33 m	13.590,84	14.031,61	14.031,61	14.745,08	14.735,33	15.315,70	15.994,78
13,66 m	13.870,97	14.321,22	14.321,22	15.051,05	15.039,06	15.632,50	16.326,96

Anlageninhalt: 1 PARAT-Set für Fußteil und Mündung, geschosshohe Elemente, 1 Edelstahl-Abdeckplatte

Zubehör – als Zuschlag

Steck-Adapter ³⁾ eingebaut für raumluftabhängige und raumluftunabhängige Betriebsweise (bei Ø 12 und 14 cm)	Lage	€/St.	€/St.	€/St.	€/St.	€/St.	€/St.	€/St.
	innen	138,30	152,40	138,30	–	138,30	–	–
	außen	131,30	131,30	131,30	–	131,30	–	–
Rauchrohranschluss RA 90° - zusätzlich	kleiner Ø	185,90	185,90	185,90	204,60	185,90	204,60	235,30
	großer Ø	204,60	235,30	235,30	235,30	261,00	261,00	261,00
RA 45°	großer Ø	348,70	365,90	365,90	365,90	401,30	401,30	401,30
Putztüren, oben (für beide Züge)	komplett	735,60	735,60	735,60	735,60	735,60	735,60	735,60

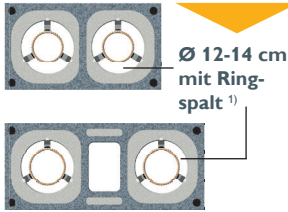
¹⁾ für raumluftunabhängigen Betrieb

²⁾ Richtpreis (Compound-Mantelstein, Profilrohr, Abstandshalter)

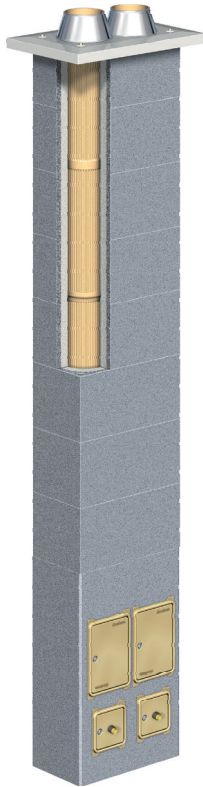
³⁾ für Gas-/Öl-Brennwert- und Niedertemperaturgeräte ≤ 200° C

⁴⁾ Aus Haftungsgründen keine Rücknahme

obere Revisionstür für Thermo-Luftzug	LAS Zuluft-Adapter Anschluss Längsseite	Kaminhalter Standard	Kaminhalter verstärkte Ausführung	Kaminhalter 45° über Eck	Versetzschlaufen ⁴⁾ Set: 4 Stück, SRD 12	Biegesteife Ausführung
197,70 €/St.	289,60 €/St.	280,70 €/St.	304,70 €/St.	280,70 €/St.	278,30 €/Set	35,50 €/Stgm.



GESCHOSSHOCH



Lichter Ø cm	14-14	16-16	18-18	20-20	14-TL-14	16-TL-16	18-TL-18	20-TL-20
Typ	ASP 1414	ASP 1616	ASP 1818	ASP 2020	ASP 14TL14	ASP 16TL16	ASP 18TL18	ASP 20TL20
Außenmaß cm	36/65	36/65	36/65	38/71	36/83	36/83	36/83	38/88
€/Stgm. ²⁾	739,70	774,90	841,00	964,60	866,70	881,60	967,10	1.112,90
kg/Stgm.	129	133	135	162	167	170	172	195
Anlagenhöhe	€/Anlage	€/Anlage	€/Anlage	€/Anlage	€/Anlage	€/Anlage	€/Anlage	€/Anlage
5,00 m	5.877,30	6.159,20	6.604,90	7.477,40	6.555,90	6.736,30	7.279,00	8.505,60
5,33 m	6.121,40	6.414,92	6.882,43	7.795,72	6.841,91	7.027,23	7.598,14	8.872,86
5,66 m	6.365,50	6.670,63	7.159,96	8.114,04	7.127,92	7.318,16	7.917,29	9.240,11
6,00 m	6.617,00	6.934,10	7.445,90	8.442,00	7.422,60	7.617,90	8.246,10	9.618,50
6,33 m	6.861,10	7.189,82	7.723,43	8.760,32	7.708,61	7.908,83	8.565,24	9.985,76
6,66 m	7.105,20	7.445,53	8.000,96	9.078,64	7.994,62	8.199,76	8.884,39	10.353,01
7,00 m	7.356,70	7.709,00	8.286,90	9.406,60	8.289,30	8.499,50	9.213,20	10.731,40
7,33 m	7.600,80	7.964,72	8.564,43	9.724,92	8.575,31	8.790,43	9.532,34	11.098,66
7,66 m	7.844,90	8.220,43	8.841,96	10.043,24	8.861,32	9.081,36	9.851,49	11.465,91
8,00 m	8.096,40	8.483,90	9.127,90	10.371,20	9.156,00	9.381,10	10.180,30	11.844,30
8,33 m	8.340,50	8.739,62	9.405,43	10.689,52	9.442,01	9.672,03	10.499,44	12.211,56
8,66 m	8.584,60	8.995,33	9.682,96	11.007,84	9.728,02	9.962,96	10.818,59	12.578,81
9,00 m	8.836,10	9.258,80	9.968,90	11.335,80	10.022,70	10.262,70	11.147,40	12.957,20
9,33 m	9.080,20	9.514,52	10.246,43	11.654,12	10.308,71	10.553,63	11.466,54	13.324,46
9,66 m	9.324,30	9.770,23	10.523,96	11.972,44	10.594,72	10.844,56	11.785,69	13.691,71
10,00 m	9.575,80	10.033,70	10.809,90	12.300,40	10.889,40	11.144,30	12.114,50	14.070,10
10,33 m	9.819,90	10.289,42	11.087,43	12.618,72	11.175,41	11.435,23	12.433,64	14.437,36
10,66 m	10.064,00	10.545,13	11.364,96	12.937,04	11.461,42	11.726,16	12.752,79	14.804,61
11,00 m	10.315,50	10.808,60	11.650,90	13.265,00	11.756,10	12.025,90	13.081,60	15.183,00
11,33 m	10.559,60	11.064,32	11.928,43	13.583,32	12.042,11	12.316,83	13.400,74	15.550,26
11,66 m	10.803,70	11.320,03	12.205,96	13.901,64	12.328,12	12.607,76	13.719,89	15.917,51
12,00 m	11.055,20	11.583,50	12.491,90	14.229,60	12.622,80	12.907,50	14.048,70	16.295,90
12,33 m	11.299,30	11.839,22	12.769,43	14.547,92	12.908,81	13.198,43	14.367,84	16.663,16
12,66 m	11.543,40	12.094,93	13.046,96	14.866,24	13.194,82	13.489,36	14.686,99	17.030,41
13,00 m	11.794,90	12.358,40	13.332,90	15.194,20	13.489,50	13.789,10	15.015,80	17.408,80
13,33 m	12.039,00	12.614,12	13.610,43	15.512,52	13.775,51	14.080,03	15.334,94	17.776,06
13,66 m	12.283,10	12.869,83	13.887,96	15.830,84	14.061,52	14.370,96	15.654,09	18.143,31

Anlageninhalt: 1 PARAT-Set für Fußteil und Mündung, geschosshohe Elemente, 1 Edelstahl-Zuluftkopfplatte

Zubehör – als Zuschlag

<p>Steck-Adapter³⁾ eingebaut für raumluftabhängige und raumluftunabhängige Betriebsweise (bei Ø 12 und 14 cm)</p>	Lage	€/St.	€/St.	€/St.	€/St.	€/St.	€/St.	€/St.	€/St.
	innen	-	-	-	-	-	-	-	-
<p>Rauchrohranschluss RA 90° - zusätzlich</p>	kleiner Ø	185,90	204,60	235,30	261,00	185,90	204,60	235,30	261,00
	großer Ø	185,90	204,60	235,30	261,00	185,90	204,60	235,30	261,00
<p>RA 45°</p>	großer Ø	336,00	348,70	365,90	401,30	336,00	348,70	365,90	401,30
	komplett	735,60	735,60	735,60	735,60	735,60	735,60	735,60	735,60
<p>Putztüren, oben (für beide Züge)</p>	komplett	735,60	735,60	735,60	735,60	735,60	735,60	735,60	735,60

¹⁾ für raumluftunabhängigen Betrieb
²⁾ Richtpreis (Compound-Mantelstein, Profilrohr, Abstandshalter)
³⁾ für Gas-/Öl-Brennwert- und Niedertemperaturgeräte ≤ 200° C
⁴⁾ Aus Haftungsgründen keine Rücknahme

obere Revisionstür für Thermo-Luftzug	LAS Zuluft-Adapter Anschluss Längsseite	Kaminhalter Standard	Kaminhalter verstärkte Ausführung	Kaminhalter 45° über Eck	Versetzschlaufen ⁴⁾ Set: 4 Stück, SRD 12	Biegesteife Ausführung
197,70 €/St.	289,60 €/St.	280,70 €/St.	304,70 €/St.	280,70 €/St.	278,30 €/Set	35,50 €/Stgm.

BESTELLUNG ABSOLUT- / SIH-PARAT

SCHIEDEL

Bauvorhaben / Lieferanschrift:	Baustoff-Fachhandel:	Bauunternehmung:
Typ:	Bearbeitet:	Biegesteife Ausführung <input type="checkbox"/> Versetzschlaufen <input type="checkbox"/> Regenhaube <input type="checkbox"/> Kaminhalter standard <input type="checkbox"/> Stück
Anlagen: Stck.	Tel./ Fax./ Mail BU.:	Kranfahrzeug ja <input type="checkbox"/> nein <input type="checkbox"/> LKW-Zug möglich ja <input type="checkbox"/> nein <input type="checkbox"/>
Gewünschte Anlieferung: Auf Abruf <input type="checkbox"/>	Konditionen:	
Abdeckplatte Edelstahl (systemabhängig) <input type="checkbox"/> Überstand 8,5 cm <input type="checkbox"/> Überstand 11,5 cm <input type="checkbox"/> Schablech für Ortbeton AP Stülpkopf in Faserbeton	werkseitige Kaminverkleidung <input type="checkbox"/> Innenputz glatt* Seite: _____ Höhe: _____ cm <input type="checkbox"/> verschlammte Oberfläche	<input type="checkbox"/> Spaltklinkerverblendung* <input type="checkbox"/> rot <input type="checkbox"/> schwarz Höhe: _____ cm <input type="checkbox"/> Außenputz weiß* Höhe: _____ cm
	Sonderausstattung <input type="checkbox"/> Design-Fuß ASP <input type="checkbox"/> Zugbegrenzer Seite: ____ <input type="checkbox"/> Thermo-Fußplatte <input type="checkbox"/> Thermo-Trennstein Achse: ____ ab _____	
Datum / Unterschrift / Freigabe:	Kondensatableitung <input type="checkbox"/> Ablauf standard vorn <input type="checkbox"/> Ablauf nach unten <input type="checkbox"/> Kondensatauffangbeutel	

Stand 04/2021

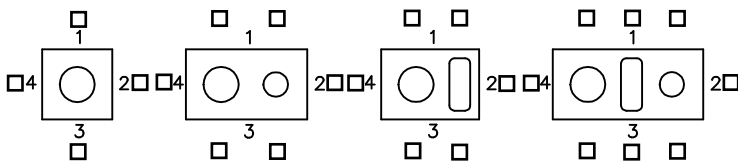
Es gelten unsere Liefer- und Zahlungsbedingungen.

Lieferzeit 10 AT nach technischer Freigabe.

* 4 AT zusätzliche Lieferzeit

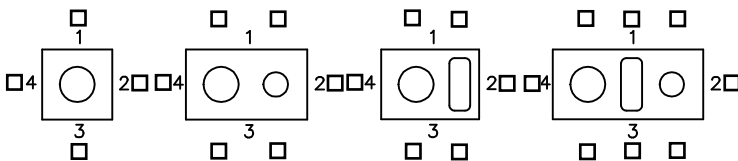
Achse obere PT / RT im G / DG

Höhe: min.: / max.: cm ab RFB/FFOK



Achse Rauchrohranschluß RA im G

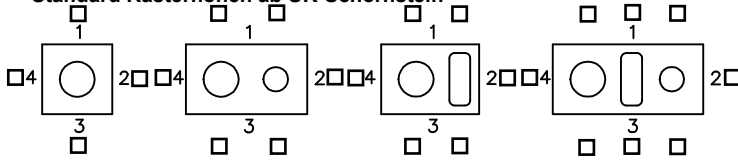
Höhe: min.: / max.: cm ab RFB/FFOK



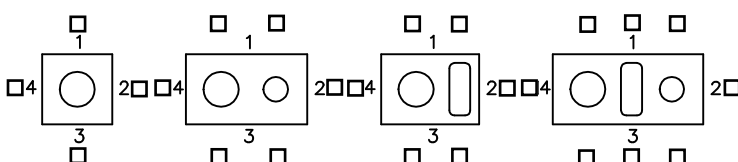
Achse Rauchrohranschluß RA im G1 ab RFB/FFOK

Höhe: 117 / 150 / 183 / 217 cm

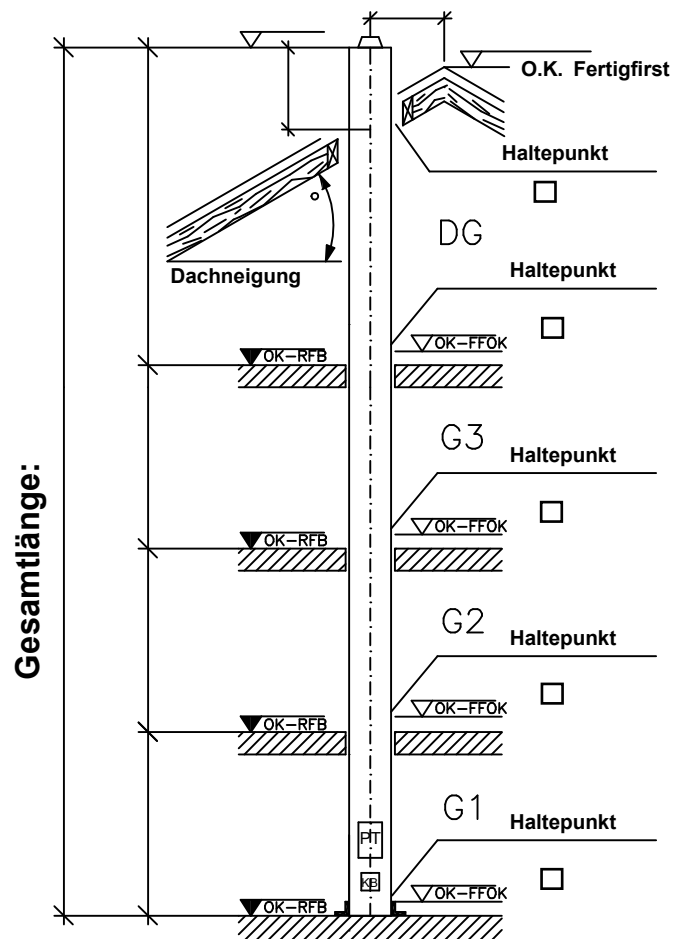
Standard Rasterhöhen ab UK-Schornstein



Lage untere Putztür / Revisionstür



Firstabstand

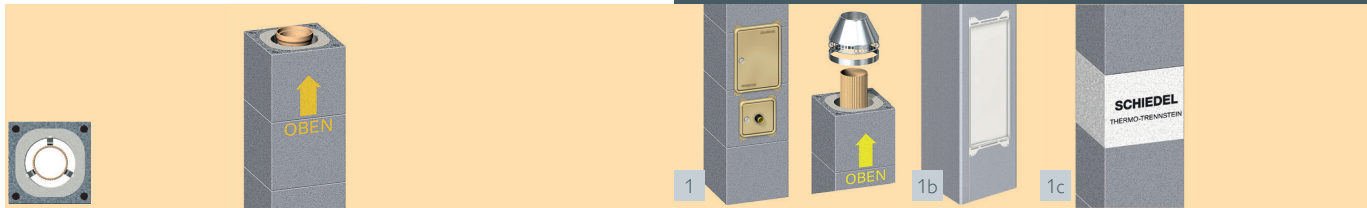


Gesamtlänge:

Achse Putztüranschluß (Standard Ø14 bis Ø25)
PA = 83 cm ab RFB

Geschosshohe Elemente

einzigig / einzigig mit Thermo-Luftzug



einzigig

Zuschläge für:

1 PARAT-Set²⁾ für Fußteil und Mündung
1b Fußteil mit Design-Putztür
1c Thermo-Trennstein¹⁰⁾ für vertikale, thermische Trennung im Niedrigenergiehaus

Lichter Ø cm	Typ	Außenmaß cm	Gewicht kg/Stgm.	€/Stgm. ¹⁾	€/Set	Zuschlag €/St.	Zuschlag ²⁾ €/St.
12	ASP 12	36/36	78	343,20	931,00	252,70	222,30
14	ASP 14	36/36	78	343,20	931,00	252,70	222,30
16	ASP 16	36/36	80	394,20	984,60	252,70	222,30
18	ASP 18	36/36	81	429,10	1.041,70	252,70	222,30
20	ASP 20	38/38	87	474,50	1.097,40	252,80	247,00
25	ASP 25	48/48	137	634,70	1.264,10	–	344,80
30 ¹³⁾	ASP 30	55/55	186	927,70	1.514,40	–	–
40 ¹²⁾	ASP 40	67/67	260	1.468,90	1.967,30	–	–



einzigig mit Thermo-Luftzug/
Installationszug

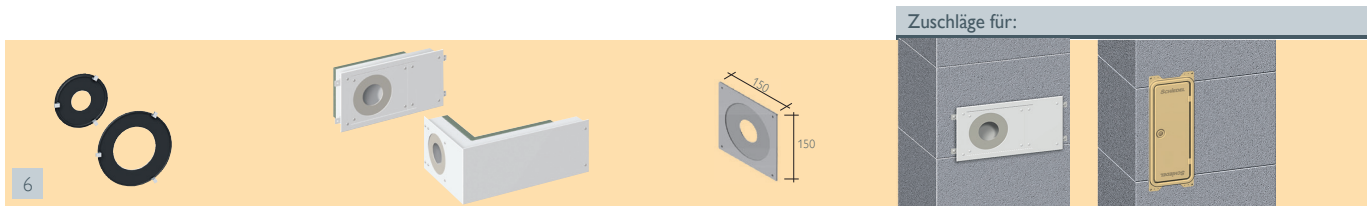
Zuschläge für:

1 PARAT-Set²⁾ für Fußteil und Mündung
1b Fußteil mit Design-Putztür
1c Thermo-Trennstein¹⁰⁾ für vertikale, thermische Trennung im Niedrigenergiehaus

Lichter Ø cm	Typ	Außenmaß cm	Thermo-Luftzug cm	Gewicht kg/Stgm.	€/Stgm. ¹⁾	€/Set	Zuschlag €/St.	€/St.
12-TL	ASP 12TL	36/50	10/23	104	467,70	996,40	252,80	245,90
14-TL	ASP 14TL	36/50	10/23	104	467,70	996,40	252,80	245,90
16-TL	ASP 16TL	36/50	10/23	106	505,80	1.053,50	252,80	245,90
18-TL	ASP 18TL	36/50	10/23	107	517,10	1.116,60	252,80	245,90
20-TL	ASP 20TL	38/54	11/25	119	580,00	1.174,10	252,90	268,20
25-TL	ASP 25TL	48/62	10,5/35	195	770,40	1.352,60	–	344,80
30-L ¹²⁾¹³⁾	ASP 30L	55/71	2 x 12/20	229	1.083,00	1.601,10	–	–
40-L ¹²⁾¹³⁾	ASP 40L	67/86	2 x 15/25,5	334	1.618,70	2.054,10	–	–

¹⁾ Richtpreis für 1 Stgm. bestehend aus Compound-Mantelstein, Profilrohr und Abstandshalter

¹⁰⁾ Bei Beginn des Kamins im Kaltbereich = 2 St. (für Kellerdecke und Dachdurchgang)
Bei Beginn des Kamins im Warmbereich = 1 St. (für Dachdurchgang) erforderlich



6) Steck-Adapter für Gas-/Öl-Brennwert- und Niedertemperaturgeräte ≤ 200 °C

LAS Zuluft-Adapter⁶⁾ für Thermo-Luftzug, Anschlussrichtung beachten!

Blower-Door-Zuluftblende für Zuluftleitung

LAS Zuluft-Adapter⁶⁾ für Thermo-Luftzug, Anschluss Längsseite

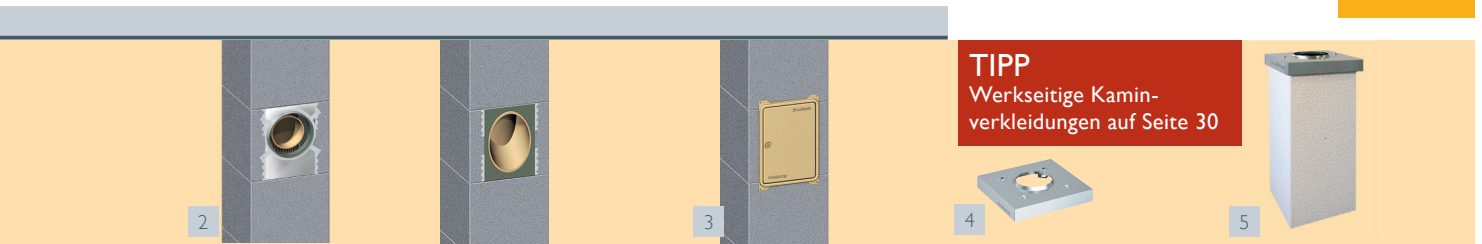
obere Revisionstür für Thermo-Luftzug (Ausf. in weiß auf Anfrage)

Ø cm	Lage ⁵⁾	€/St.	Ø cm	Art.-Nr.	€/St.	Anschluss Ø mm	Art.-Nr.	€/St.	€/St.	€/St.	
12	innen	138,30	Längsseite ⁷⁾	12-20	100206	155,00	50-70	108972	50,10	289,60	197,70
	außen	131,30	Längsseite ⁷⁾	25	100207	161,10	75-95	158400	121,30		
14	innen	138,30	Stirnseite ⁷⁾	12-18	100208	298,30	100-125	158401	374,00		
	außen	131,30	Stirnseite ⁷⁾	20	100209	298,30					
			Stirnseite ⁷⁾	25	100210	318,10					

⁵⁾ Werkseitig eingesetzt:
innen: raumluftabhängige Betriebsweise
innen und außen: raumluftunabhängige Betriebsweise

⁶⁾ zum achsgleichen Anschluss von Abgas- und Zuluftführung am Festbrennstoffzug (Anschluss-Ø 80 – 130 mm)

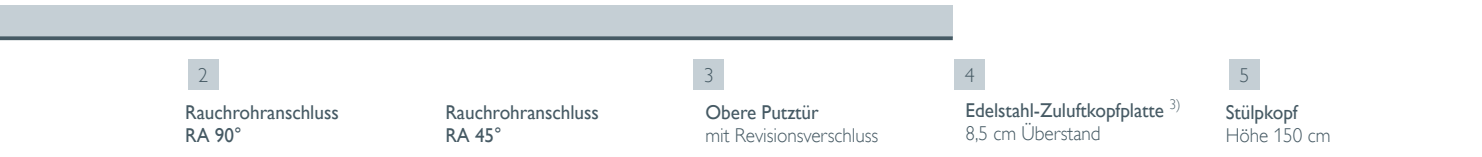
⁷⁾ Einbau baseits



TIPP
Werkseitige Kamin-
verkleidungen auf Seite 30

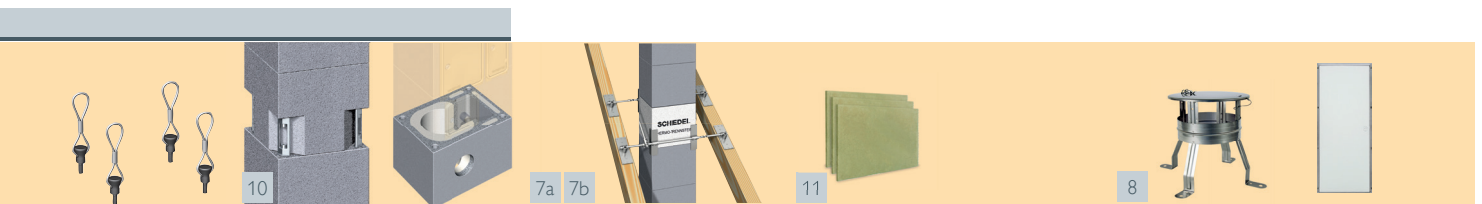
2 Rauchrohranschluss RA 90° 3 Rauchrohranschluss RA 45° Obere Putztür mit Revisionsverschluss 4 Edelstahl-Abdeckplatte³⁾ 8,5 cm Überstand 5 Kaminkopf Classic Höhe 150 cm Putzstruktur weiß

Lichter Ø cm	€/St.	€/St.	€/St.	€/St.	€/St.
12	185,90	–	367,80	287,90	1.321,90
14	185,90	336,00	367,80	287,90	1.321,90
16	204,60	348,70	367,80	287,90	1.321,90
18	235,30	365,90	367,80	287,90	1.321,90
20	261,00	401,30	367,80	291,00	Auf Anfrage
25	392,30	515,90	435,00	415,00	Auf Anfrage
30 ¹³⁾	443,10	–	482,50	505,00	–
40 ¹³⁾	634,00	–	628,20	580,90	–



2 Rauchrohranschluss RA 90° 3 Rauchrohranschluss RA 45° Obere Putztür mit Revisionsverschluss 4 Edelstahl-Zuluftkopfplatte³⁾ 8,5 cm Überstand 5 Stülpkopf Höhe 150 cm

Lichter Ø cm	€/St.	€/St.	€/St.	€/St.	€/St.
12-TL	185,90	–	367,80	309,70	1.436,00
14-TL	185,90	336,00	367,80	309,70	1.436,00
16-TL	204,60	348,70	367,80	309,70	1.436,00
18-TL	235,30	365,90	367,80	309,70	1.436,00
20-TL	261,00	401,30	367,80	312,10	Auf Anfrage
25-TL	392,30	515,90	435,00	557,50	Auf Anfrage
30-L ¹²⁾¹³⁾	443,10	–	482,50	454,80	–
40-L ¹²⁾¹³⁾	634,00	–	628,20	594,30	–



10 Versetzschlaufen⁹⁾ Set: 4 Stück, SRd 12 Biegesteife Ausführung Zuluft-/Inspektionsbohrung in Fußteil 7a 7b Kaminhalter 11 Bauteil-Trennplatte für Deckendurchgang¹⁴⁾ Dicke 5 mm, AM 33 x 50 cm 8 Regenhaube Abdeckblende für Putztüren weiß, AM 85,2 x 34,2 cm; l.W. 82 x 31 cm

€/Set	€/Stgm.	€/St.	Art.-Nr.	€/St.	Inhalt	Art.-Nr.	€/St.	Lichter Ø cm	Art.-Nr.	€/St.	Art.-Nr.	€/St.
278,30	35,50	121,50	100514 standard	280,70	4 St.	173098	40,80	12-18	100234	100,50	146690	230,70
			108389 verstärkt	304,70	6 St.	173099	58,80	20	100235	110,20		
			156504 45° über Eck	280,70				25	100236	118,50		

Hinweise

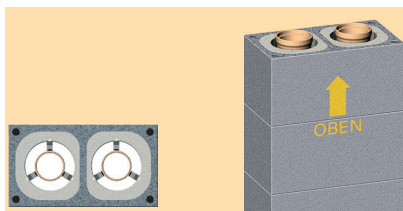
²⁾ PARAT-Set beinhaltet:

- Fußteil (Putztür mit Putztüranschluss und Revisionsverschluss, Kondensatschale, Siphon und Adapter für HT-Rohrverbindung DN 40), Revisionstür (bei Thermo-Luftzug)
- Abströmkonus, Montage bauseits
- Rapid fugendicht für Profilirrohr und Mantelstein
- Versetzanleitung
- Versetzhilfe und Absetzholz

³⁾ Abdeckplatte aus Edelstahl, Montage bauseits
⁹⁾ Aus Haftungsgründen keine Rücknahme
¹¹⁾ Thermo-Luftzug Variante als Zuluft-Abdeckplatte
¹²⁾ Ohne Wärmedämmung im Bereich der Lüftung
¹³⁾ Lieferzeit auf Anfrage
¹⁴⁾ mit hoher Materialsteifigkeit, A1 nicht brennbar

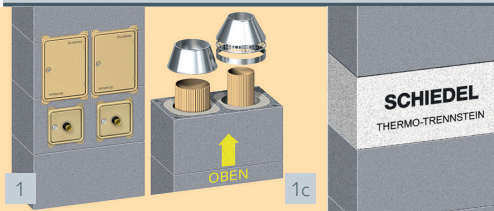
Geschosshohe Elemente

zweizügig / zweizügig mit Thermo-Luftzug



zweizügig

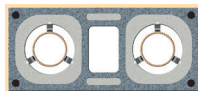
Zuschläge für:



PARAT-Set ²⁾
für Fußteil und Mündung

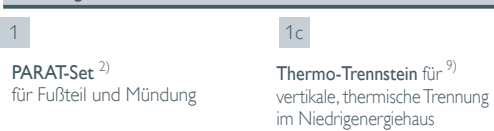
Thermo-Trennstein für ⁹⁾
vertikale, thermische Trennung
im Niedrigenergiehaus

Lichte Ø cm	Typ	Außenmaß cm	Gewicht kg/Stgm.	€/Stgm. ¹⁾	€/Set	€/St.
14-14	ASP 1414	36/65	129	739,70	1.820,80	287,60
16-16	ASP 1616	36/65	133	774,90	1.926,70	287,60
18-18	ASP 1818	36/65	135	841,00	2.041,90	287,60
20-20	ASP 2020	38/71	162	964,60	2.230,90	-



zweizügig, mit Thermo-Luftzug/
Installationszug

Zuschläge für:



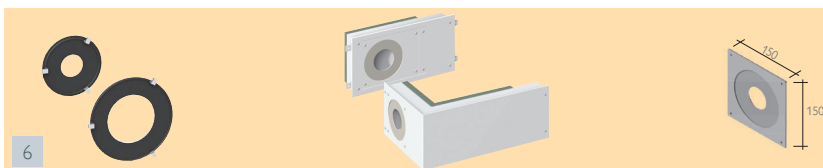
PARAT-Set ²⁾
für Fußteil und Mündung

Thermo-Trennstein für ⁹⁾
vertikale, thermische Trennung
im Niedrigenergiehaus

Lichte Ø cm	Typ	Außenmaß cm	Thermo-Luftzug cm	Gewicht kg/Stgm.	€/Stgm. ¹⁾	€/Set	€/St.
14-TL-14	ASP 14TL14	36/83	13/20	167	866,70	1.820,80	309,70
16-TL-16	ASP 16TL16	36/83	13/20	170	881,60	1.926,70	309,70
18-TL-18	ASP 18TL18	36/83	13/20	172	967,10	2.041,90	309,70
20-TL-20	ASP 20TL20	38/88	14/22	195	1.112,90	2.313,70	-

¹⁾ Richtpreis für 1 Stgm. bestehend aus Compound-Mantelstein, Profiltröhre und Abstandshalter

⁹⁾ Bei Beginn des Kamins im Kaltbereich = 2 St. (für Kellerdecke und Dachdurchgang)
Bei Beginn des Kamins im Warmbereich = 1 St. (für Dachdurchgang) erforderlich



Steck-Adapter ⁸⁾ für Gas-/
Öl-Brennwert- und Nieder-
temperaturgeräte ≤ 200 °C

LAS Zuluft-Adapter ⁷⁾
für Thermo-Luftzug.
Anschlussrichtung beachten!

Blower-Door-
Zuluftblende
für Zuluftleitung

Zuschläge für:



LAS Zuluft-Adapter ⁷⁾
für Thermo-Luftzug,
Anschluss Längsseite

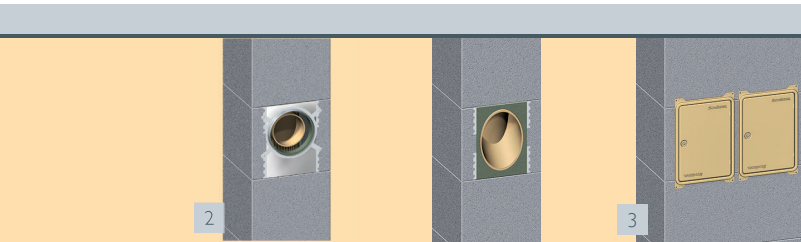
obere Revisionsstür
für Thermo-Luftzug
(Ausf. in weiß auf Anfrage)

Ø cm	Lage ⁶⁾	€/St.	Ø cm	Art.-Nr.	€/St.	Anschluss Ø mm	Art.-Nr.	€/St.	€/St.	€/St.
12	innen	138,30	Längsseite ⁸⁾	12-20	100206	155,00	50-70	108972	50,10	289,60
	außen	131,30	Stirnseite ⁸⁾	12-18	100208	298,30	125 mm	108971	121,30	
14	innen	138,30				180 mm	108970	374,00		197,70
	außen	131,30								

⁶⁾ Werkseitig eingesetzt:
innen:
raumlufthängige Betriebsweise
innen und außen:
raumlufunabhängige Betriebsweise

⁷⁾ für Thermo-Luftzug, zum achsgleichen Anschluss von Abgas- und Zuluftführung
am Festbrennstoffzug (Anschluss-Ø 80 – 130 mm)

⁸⁾ Einbau bauseits



2

 Rauchrohranschluss ³⁾
 RA 90°

3

 Rauchrohranschluss ³⁾
 RA 45°

 obere Putztüren
 mit Revisionsverschluss

4

 Edelstahl-
 Abdeckplatte ⁴⁾
 8,5 cm Überstand

5

 Kaminkopf Classic
 Höhe 150 cm
 Putzstruktur weiß

TIPP
 Werkseitige Kamin-
 verkleidungen auf Seite 30


Lichte Ø cm	€/St.	€/St.	€/St.	€/St.	€/St.
14-14	185,90	336,00	367,80	360,80	1.511,00
16-16	204,60	348,70	367,80	360,80	1.511,00
18-18	235,30	365,90	367,80	360,80	1.511,00
20-20	261,00	401,30	367,80	360,80	1.511,00



2

 Rauchrohranschluss ³⁾
 RA 90°

3

 Rauchrohranschluss ³⁾
 RA 45°

 obere Putztüren
 mit Revisionsverschluss

4

 Edelstahl-
 Zulufkopfplatte ⁴⁾
 8,5 cm Überstand

5

 Stülpkopf
 Höhe 150 cm

Lichte Ø cm	€/St.	€/St.	€/St.	€/St.	€/St.
14-TL-14	185,90	336,00	367,80	404,90	1.727,90
16-TL-16	204,60	348,70	367,80	404,90	1.727,90
18-TL-18	235,30	365,90	367,80	404,90	1.727,90
20-TL-20	261,00	401,30	367,80	404,90	1.727,90

³⁾ Rauchrohranschlüsse je Zug beachten.

⁴⁾ Abdeckplatte aus Edelstahl, Montage bauseits.


10

 Versetzschaufen ⁹⁾
 Set: 4 Stück,
 SRd 12

 Biegesteife
 Ausführung

 Zuluft-/Inspektionsbohrung
 in Fußteil

8a 8b

 Kaminhalter ⁹⁾

11

 Bauteil-Trennplatte für
 Deckendurchgang ¹⁰⁾
 Dicke 5 mm, AM 33 x 50 cm

8

Regenhaube

€/Set	€/Stgm.	€/St.	Art.-Nr.	€/St.	Inhalt	Art.-Nr.	€/St.	Lichter Ø cm	Art.-Nr.	€/St.
278,30	35,50	121,50	100514 Standard	280,70	4 St.	173098	36,60	12-18	100234	100,50
			108389 verstärkt	304,70	6 St.	173099	52,70	20	100235	110,20
			156504 45° über Eck	280,70						

⁹⁾ Aus Haftungsgründen keine Rücknahme

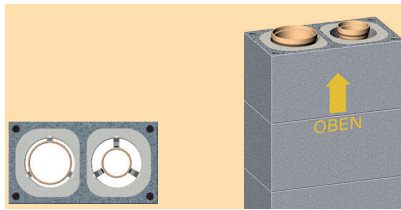
¹⁰⁾ mit hoher Materialsteifigkeit, A1 nicht brennbar

Hinweise
²⁾ PARAT-Set beinhaltet:

- Fußteil (Putztür mit Putztüranschluss und Revisionsverschluss, Kondensatschale, Siphon und Adapter für HT-Rohrverbindung DN 40), Revisionstür (bei Thermo-Luftzug)
- Abströmkonus, Montage bauseits
- Rapid fugendicht für Profilrohr und Mantelstein
- Versetzanleitung
- Versetzhilfe und Absetzholz

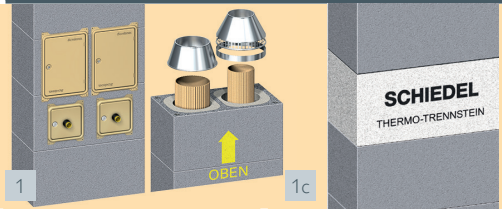
Geschosshohe Elemente

kombiniert / kombiniert mit Thermo-Luftzug



kombiniert

Zuschläge für:



1
PARAT-Set ²⁾
für Fußteil und Mündung

1c
Thermo-Trennstein ¹⁾
für vertikale, thermische Trennung
im Niedrigenergiehaus

Lichte Ø cm	Typ	Außenmaß cm	Gewicht kg/Stgm.	€/Stgm. ¹⁾	€/Set	Zuschlag ²⁾ €/St.
16-14	ASP 1614	36/65	131	762,00	1.873,40	287,60
18-12	ASP 1812	36/65	132	794,70	1.931,60	287,60
18-14	ASP 1814	36/65	132	794,70	1.931,60	287,60
18-16	ASP 1816	36/65	134	823,20	1.983,90	287,60
20-14	ASP 2014	38/71	147	856,00	1.987,50	306,50



kombiniert, mit Thermo-Luftzug/
Installationszug

Zuschläge für:



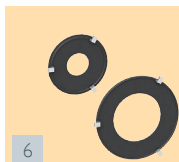
1
PARAT-Set ²⁾
für Fußteil und Mündung

1c
Thermo-Trennstein ¹⁾
für vertikale, thermische Trennung
im Niedrigenergiehaus

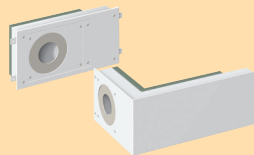
Lichte Ø cm	Typ	Außenmaß cm	Thermo-Luftzug cm	Gewicht kg/Stgm.	€/Stgm. ¹⁾	€/Set	Zuschlag ²⁾ €/St.
16-TL-14	ASP 16TL14	36/83	13/20	169	848,90	1.873,40	309,70
18-TL-12	ASP 18TL12	36/83	13/20	170	877,60	1.931,60	309,70
18-TL-14	ASP 18TL14	36/83	13/20	170	877,60	1.931,60	309,70
18-TL-16	ASP 18TL16	36/83	13/20	172	927,20	1.983,90	309,70
20-TL-14	ASP 20TL14	38/88	14/22	186	920,40	1.987,50	345,60

¹⁾ Preis für 1 Stgm. bestehend aus Compound-Mantelstein, Profilrohr und Abstandshalter
¹⁾ Bei Beginn des Kamins im Kaltbereich = 2 St. (für Kellerdecke und Dachdurchgang)
Bei Beginn des Kamins im Warmbereich = 1 St. (für Dachdurchgang) erforderlich

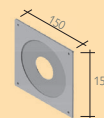
³⁾ Rauchrohranschlüsse je Zug bestellen



6
Steck-Adapter ⁸⁾ für Gas-/
Öl-Brennwert- und Nieder-
temperaturgeräte ≤ 200 °C

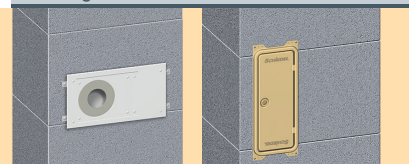


LAS Zuluft-Adapter ⁷⁾
für Thermo-Luftzug
Anschlussrichtung beachten!



Blower-Door-
Zuluftblende
für Zuluftleitung

Zuschläge für:



LAS Zuluft-Adapter ⁷⁾
für Thermo-Luftzug,
Anschluss Längsseite

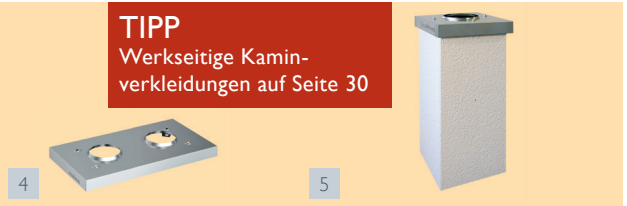
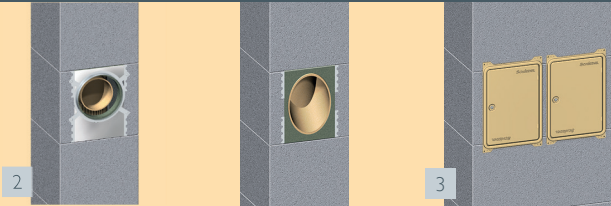
obere Revisionstür
für Thermo-Luftzug
(Ausf. in weiß auf Anfrage)

Ø cm	Lage ⁶⁾	€/St.	Ø cm	Art.-Nr.	€/St.	Anschluss Ø mm	Art.-Nr.	€/St.	€/St.	€/St.	
12	innen	138,30	Längsseite ⁹⁾	12-20	100206	155,00	50-70	108972	50,10	289,60	197,70
	außen	131,30	Stirnseite ⁹⁾	12-18	100208	298,30	125 mm	108971	121,30		
14	innen	138,30	Stirnseite ⁹⁾	20	100209	298,30	180 mm	108970	374,00		
	außen	131,30									

⁶⁾ Werkseitig eingesetzt:
innen: raumluftabhängige Betriebsweise
innen und außen: raumluftunabhängige Betriebsweise

⁷⁾ zum achsgleichen Anschluss von Abgas- und Zuluftführung
am Festbrennstoffzug (Anschluss-Ø 80 – 130 mm)

⁸⁾ Einbau bauseits



TIPP
 Werkseitige Kamin-
 verkleidungen auf Seite 30

Rauchrohranschluss ³⁾ RA 90°		Rauchrohranschluss RA 45° ³⁾		Obere Putztüren mit Revisionsverschluss		Edelstahl- Abdeckplatte ⁴⁾ 8,5 cm Überstand		Kaminkopf Classic Höhe 150 cm Putzstruktur weiß	
Lichte Ø cm	Ø cm	€/St.	Ø cm	€/St.	€/St.	€/St.	€/St.	€/St.	€/St.
16-14	16	204,60	16	348,70	367,80	357,50	1.511,00		
	14	185,90	14	336,00					
18-12	18	235,30	18	365,90	367,80	357,50	1.511,00		
	12	185,90	12	-					
18-14	18	235,30	18	365,90	736,40	367,80	1.511,00		
	14	185,90	14	336,00					
18-16	18	235,30	18	365,90	736,40	367,80	1.511,00		
	16	204,60	16	348,70					
20-14	20	261,00	20	401,30	736,40	367,80	Auf Anfrage		
	14	185,90	14	336,00					



Rauchrohranschluss ³⁾ RA 90°		Rauchrohranschluss RA 45° ³⁾		Obere Putztüren mit Revisionsverschluss		Edelstahl- Zuluftkopfplatte ⁴⁾ 8,5 cm Überstand		Stülpkopf Höhe 150 cm	
Lichte Ø cm	Ø cm	€/St.	Ø cm	€/St.	€/St.	€/St.	€/St.	€/St.	€/St.
16-TL-14	16	204,60	16	348,70	367,80	404,90	1.727,90		
	14	185,90	14	336,00					
18-TL-12	18	235,30	18	365,90	367,80	404,90	1.727,90		
	12	185,90	12	-					
18-TL-14	18	235,30	18	365,90	367,80	404,90	1.727,90		
	14	185,90	14	336,00					
18-TL-16	18	235,30	18	365,90	367,80	404,90	1.727,90		
	16	204,60	16	348,70					
20-TL-14	20	261,00	20	401,30	367,80	429,10	Auf Anfrage		
	14	185,90	14	336,00					

³⁾ Rauchrohranschlüsse je Zug beachten.

⁴⁾ Abdeckplatte aus Edelstahl, Montage bauseits.



€/Set	€/Stgm.	€/St.	Art.-Nr.	€/St.	Inhalt	Art.-Nr.	€/St.	Lichter Ø cm	Art.-Nr.	€/St.
278,30	35,50	121,50	100514 standard	280,70	4 St.	173098	36,60	12-18	100234	100,50
			108389 verstärkt	304,70	6 St.	173099	52,70	20	100235	110,20
			156504 45° über Eck	280,70						

⁹⁾ Aus Haftungsgründen keine Rücknahme
¹⁰⁾ mit hoher Materialsteifigkeit, A1 nicht brennbar

Hinweise: ²⁾ PARAT-Set beinhaltet:

- Fußteil (Putztür mit Putztüranschluss und Revisionsverschluss, Kondensatschale, Siphon und Adapter für HT-Rohrverbindung DN 40), Revisionstür bei Thermo-Luftzug
- Abströmkonus, Montage bauseits
- Rapid fugendicht für Profilrohr und Mantelstein
- Versetzanleitung
- Versetzhilfe und Absetzholz

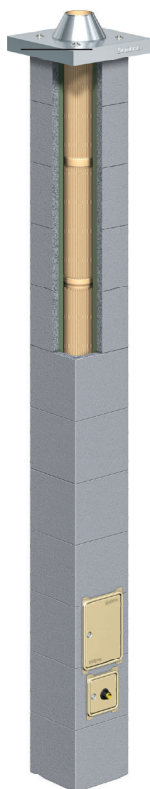
Schiedel SIK PARAT STANDARD

Das kompakte Kaminsystem zur raumluftunabhängigen Betriebsweise über Ringspalt in Elementbauweise



einzügig/zweizügig

GESCHOSSHOCH



Lichter Ø cm	16	18	20	18-18
Typ	SIKP 16	SIKP 18	SIKP 20	SIKP 18-18
Außenmaß cm	36/36	36/36	42/42	36/64
€/Stgm. ¹⁾	502,60	524,00	544,90	964,90
kg/Stgm.	85	86	95	139
Anlagenhöhe	€/Anlage	€/Anlage	€/Anlage	€/Anlage
5,00 m	3.638,70	3.773,40	3.934,00	7.234,50
5,33 m	3.804,56	3.946,32	4.113,82	7.552,92
5,66 m	3.970,42	4.119,24	4.293,63	7.871,33
6,00 m	4.141,30	4.297,40	4.478,90	8.199,40
6,33 m	4.307,16	4.470,32	4.658,72	8.517,82
6,66 m	4.473,02	4.643,24	4.838,53	8.836,23
7,00 m	4.643,90	4.821,40	5.023,80	9.164,30
7,33 m	4.809,76	4.994,32	5.203,62	9.482,72
7,66 m	4.975,62	5.167,24	5.383,43	9.801,13
8,00 m	5.146,50	5.345,40	5.568,70	10.129,20
8,33 m	5.312,36	5.518,32	5.748,52	10.447,62
8,66 m	5.478,22	5.691,24	5.928,33	10.766,03
9,00 m	5.649,10	5.869,40	6.113,60	11.094,10
9,33 m	5.814,96	6.042,32	6.293,42	11.412,52
9,66 m	5.980,82	6.215,24	6.473,23	11.730,93
10,00 m	6.151,70	6.393,40	6.658,50	12.059,00
10,33 m	6.317,56	6.566,32	6.838,32	12.377,42
10,66 m	6.483,42	6.739,24	7.018,13	12.695,83
11,00 m	6.654,30	6.917,40	7.203,40	13.023,90
11,33 m	6.820,16	7.090,32	7.383,22	13.342,32
11,66 m	6.986,02	7.263,24	7.563,03	13.660,73
12,00 m	7.156,90	7.441,40	7.748,30	13.988,80
12,33 m	7.322,76	7.614,32	7.928,12	14.307,22
12,66 m	7.488,62	7.787,24	8.107,93	14.625,63
13,00 m	7.659,50	7.965,40	8.293,20	14.953,70
13,33 m	7.825,36	8.138,32	8.473,02	15.272,12
13,66 m	7.991,22	8.311,24	8.652,83	15.590,53

Anlageninhalt: 1 PARAT-Set für Fußteil und Mündung, geschosshohe Elemente, 1 Edelstahl-Zuluftkopplatte

Zubehör – als Zuschlag

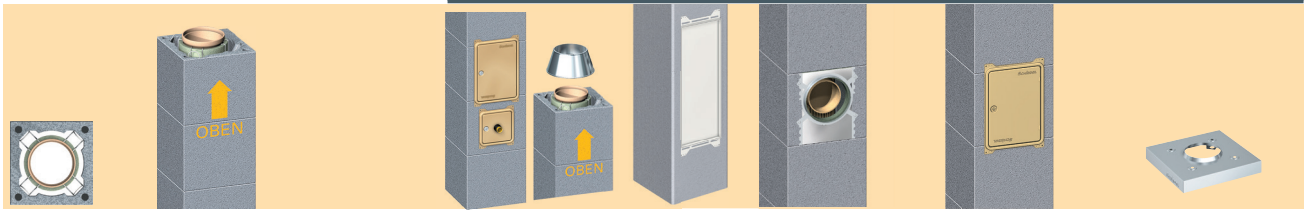
	€/St.	€/St.	€/St.	€/St.
Fußausführung mit Design-Fertigfuß	zusätzlich 253,60	265,70	298,30	-
Rauchrohranschluss RA 90° (1,33 m)	zusätzlich 249,10	249,10	249,10	249,10
oberer Putztüranschluss (1,33 m)	komplett 372,00	372,00	372,00	372,00

¹⁾ Kalkulatorischer Wert: Profilrohr; Mantelstein, Dämmung und Abstandshalter anteilig auf einen Meter bezogen.

Versetzschlaufen ²⁾ Set: 4 Stück, SRd 12	Biegesteife Ausführung	Kaminhalter Standard	Kaminhalter verstärkte Ausführung	Kaminhalter 45° über Eck	Bauteil-Trennplatte für Deckendurchgang Dicke 5 mm, AM 33 x 50 cm, mit hoher Materialsteifigkeit, A1 nicht brennbar
278,30 €/Set	35,50 €/Stgm.	280,70 €/St.	304,70 €/St.	280,70 €/St.	4 St. 36,60 6 St. 52,70

²⁾ Aus Haftungsgründen keine Rücknahme

Zuschläge für:



einzigig

PARAT-Set ²⁾ für Fußteil und Mündung

Fußteil mit Design-Putztür

Rauchrohranschluss RA 90° ³⁾

Obere Putztür

Edelstahl-Abdeckplatte ³⁾

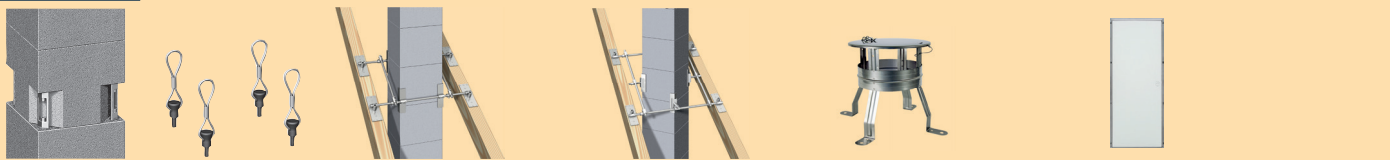
Lichter Ø cm	Typ	Außenmaß cm	Gewicht kg/Stgm.	€/Stgm. ¹⁾	€/Set	Zuschlag €/St.	€/St.	€/St.	€/St.
16	SIKP 16	36/36	85	502,60	924,70	253,60	249,10	372,00	201,00
18	SIKP 18	36/36	86	524,00	952,40	265,70	249,10	372,00	201,00
20	SIKP 20	40/40	95	544,90	980,90	298,30	249,10	372,00	228,60



zweizügig

Lichter Ø cm	Typ	Außenmaß cm	Gewicht kg/Stgm.	€/Stgm. ¹⁾	€/Set	€/St.	€/St.	€/St.	
18-18	SIKP 1818	36/67	139	964,90	1.792,30	-	249,10	744,00	359,20

Zuschläge für:



Biegesteife Ausführung

Versetzschlaufen ⁷⁾ Set: 4 Stück, SRd 12

Kaminhalter Standard verstärkt

Kaminhalter 45° über Eck

Regenhaube

Abdeckblende für Putztüren, weiß AM 85,2/34,2 cm; I.W. 82/31 cm

€/Stgm.	€/Stgm.	Art.-Nr.	€/St.	Art.-Nr.	€/St.	Ø in cm	Art.-Nr.	€/St.	Art.-Nr.	€/St.
35,50	278,30	100514 Standard	280,70	156504	280,70	16-18	100234	100,50	146690	230,70
		108389 verstärkt	304,70			20	143791	104,30		

⁷⁾ Aus Haftungsgründen keine Rücknahme



Anschlussfutter aus Edelstahl ⁴⁾ mit Keramikdichtband, hochtemperaturbeständig Anschluss-Ø der Feuerstätte in mm

Lichter Ø cm	Ø 100 Art.-Nr.	Ø 130 Art.-Nr.	Ø 150 Art.-Nr.	€/St.
16	100194	100196	-	166,50
18	100198	100200	100201	178,80
20	-	-	100202	183,20

Hinweise

²⁾ PARAT-Set beinhaltet:

- Fußteil (Putztür mit Putztüranschluss, Innendeckel, Kondensatschale, Siphon, Adapter für HT-Rohrverbindung DN 40 und Kondensattür)
- Rapid fugendicht für Rohr und Mantelstein
- Abströmkonus, Montage bauseits
- Versetzhilfe und Absetzholz
- Versetzanleitung

Produktkennzeichnung für SIK und SIKPARAT

- nach Zulassung: T400 N1 W 3 G50 L90
- nach DIN V 18160-1:2006-01: T400 N1 W 3 G50 L90 TR40

Geschosshohe Schiedel PARAT Elemente

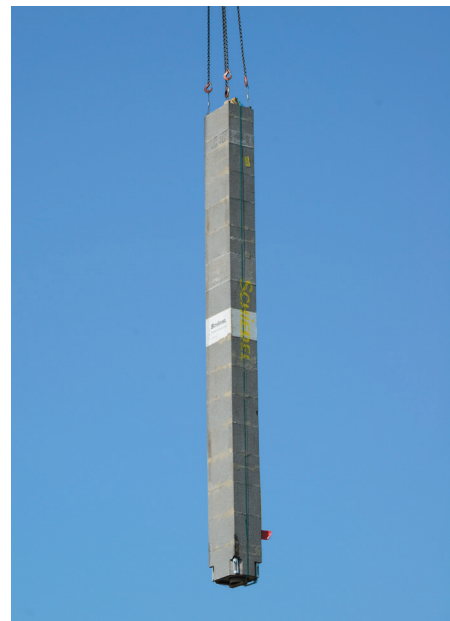
Werkseitig vorgefertigt zur schnellen und sicheren Montage

Die vorgefertigte Produktlösungen von Schiedel, wie die komplett vormontierten Schiedel Kamin PARAT Elemente oder die einzigartigen KINGFIRE PARAT Systeme aus Ofen und Kamin in einem Bauteil, reduzieren die Komplexität, geben Sicherheit bei der Montage und sparen dem Bauherren sowohl Zeit als auch Geld.

Die Kamin PARAT Elemente werden individuell bis zu einer Länge von 6,00 m im Werk vorgefertigt und direkt auf die Baustelle geliefert.



Sicher angehängt wird das PARAT Element gleichmäßig und vorsichtig angehoben.



Fix und fertig vormontiert schwebt das Schiedel PARAT Kaminelement zu seinem Aufstellort.

Vorsichtig wird das Kaminelement auf das vorherige Modul abgesetzt und über die biegesteife Verbindung in den Ecken verbunden.



Nach dem Versetzen und Verspannen werden die Versetzschlaufen entfernt und die Edelstahl-Zulufkopfplatte, mit Konus und Regenhaube montiert. – Fertig!

Bitte beachten!

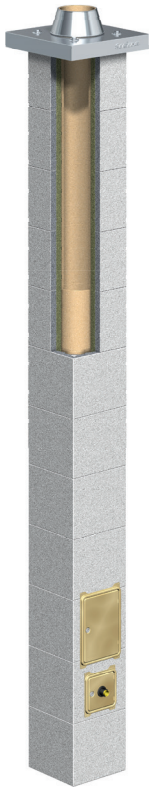
Den detaillierten Versetzvorgang entnehmen Sie bitte der bei jedem Schiedel PARAT System mitgelieferten Montageanleitung.





einzügig

GESCHOSSHOCH



Lichter Ø cm	14	16	18	20	25
Typ	SIP 14	SIP 16	SIP 18	SIP 20	SIP 25
Außenmaß cm	32/32	32/32	36/36	36/36	48/48
€/Stgm. ¹⁾	324,00	379,40	401,10	443,70	581,00
kg/Stgm.	77	79	90	91	163
Anlagenhöhe	€/Anlage	€/Anlage	€/Anlage	€/Anlage	€/Anlage
5,00 m	2.575,30	2.900,80	3.036,10	3.298,60	4.186,20
5,33 m	2.682,22	3.026,00	3.168,46	3.445,02	4.377,93
5,66 m	2.789,14	3.151,20	3.300,83	3.591,44	4.569,66
6,00 m	2.899,30	3.280,20	3.437,20	3.742,30	4.767,20
6,33 m	3.006,22	3.405,40	3.569,56	3.888,72	4.958,93
6,66 m	3.113,14	3.530,60	3.701,93	4.035,14	5.150,66
7,00 m	3.223,30	3.659,60	3.838,30	4.186,00	5.348,20
7,33 m	3.330,22	3.784,80	3.970,66	4.332,42	5.539,93
7,66 m	3.437,14	3.910,00	4.103,03	4.478,84	5.731,66
8,00 m	3.547,30	4.039,00	4.239,40	4.629,70	5.929,20
8,33 m	3.654,22	4.164,20	4.371,76	4.776,12	6.120,93
8,66 m	3.761,14	4.289,40	4.504,13	4.922,54	6.312,66
9,00 m	3.871,30	4.418,40	4.640,50	5.073,40	6.510,20
9,33 m	3.978,22	4.543,60	4.772,86	5.219,82	6.701,93
9,66 m	4.085,14	4.668,80	4.905,23	5.366,24	6.893,66
10,00 m	4.195,30	4.797,80	5.041,60	5.517,10	7.091,20
10,33 m	4.302,22	4.923,00	5.173,96	5.663,52	7.282,93
10,66 m	4.409,14	5.048,20	5.306,33	5.809,94	7.474,66
11,00 m	4.519,30	5.177,20	5.442,70	5.960,80	7.672,20
11,33 m	4.626,22	5.302,40	5.575,06	6.107,22	7.863,93
11,66 m	4.733,14	5.427,60	5.707,43	6.253,64	8.055,66
12,00 m	4.843,30	5.556,60	5.843,80	6.404,50	8.253,20
12,33 m	4.950,22	5.681,80	5.976,16	6.550,92	8.444,93
12,66 m	5.057,14	5.807,00	6.108,53	6.697,34	8.636,66
13,00 m	5.167,30	5.936,00	6.244,90	6.848,20	8.834,20
13,33 m	5.274,22	6.061,20	6.377,26	6.994,62	9.025,93
13,66 m	5.381,14	6.186,40	6.509,63	7.141,04	9.217,66

Anlageninhalt: 1 PARAT-Set für Fußteil und Mündung, geschosshohe Elemente, 1 Edelstahl-Abdeckplatte

Zubehör – als Zuschlag

		€/St.	€/St.	€/St.	€/St.	€/St.
Rauchrohranschluss RA 90°	zusätzlich	216,70	240,10	267,90	296,30	436,20
RA 45° (Zuschlag zu RA 90°)	alternativ	173,30	169,30	149,00	161,30	139,40
obere Putztür	komplett	350,50	350,50	350,50	350,50	407,70

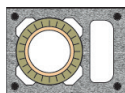
¹⁾ Richtpreis (Mantelstein, Rohr, Dämmung)

³⁾ Aus Haftungsgründen keine Rücknahme

Versetzschlaufen ³⁾ Set: 4 Stück, SRd 12	Biegesteife Ausführung	Kaminhalter Standard	Kaminhalter verstärkte Ausführung	Kaminhalter 45° über Eck	Bauteil-Trennplatte für Deckendurchgang Dicke 5 mm, AM 33 x 50 cm, mit hoher Materialsteifigkeit, A1 nicht brennbar
278,30 €/Set	35,50 €/Stgm.	280,70 €/St.	304,70 €/St.	280,70 €/St.	4 St. 36,60 6 St. 52,70

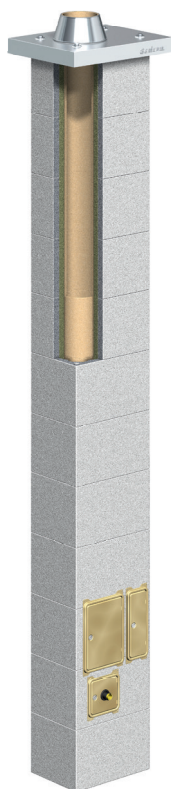
Geschosshohe Elemente

einzig mit Lüftung/Installationszug



einzig mit Lüftung/
Installationszug

GESCHOSSHOCH



Lichter Ø cm	16-L	18-L	20-L	25-L
Typ	SIP 16L	SIP 18L	SIP 20L	SIP 25L
Außenmaß cm	32/46	36/50	36/50	48/62
€/Stgm. ¹⁾	471,30	492,70	492,70	740,80
kg/Stgm.	106	118	120	195
Anlagenhöhe	€/Anlage	€/Anlage	€/Anlage	€/Anlage
5,00 m	3.397,50	3.525,70	3.575,30	5.085,10
5,33 m	3.553,03	3.688,29	3.737,89	5.329,56
5,66 m	3.708,56	3.850,88	3.900,48	5.574,03
6,00 m	3.868,80	4.018,40	4.068,00	5.825,90
6,33 m	4.024,33	4.180,99	4.230,59	6.070,36
6,66 m	4.179,86	4.343,58	4.393,18	6.314,83
7,00 m	4.340,10	4.511,10	4.560,70	6.566,70
7,33 m	4.495,63	4.673,69	4.723,29	6.811,16
7,66 m	4.651,16	4.836,28	4.885,88	7.055,63
8,00 m	4.811,40	5.003,80	5.053,40	7.307,50
8,33 m	4.966,93	5.166,39	5.215,99	7.551,96
8,66 m	5.122,46	5.328,98	5.378,58	7.796,43
9,00 m	5.282,70	5.496,50	5.546,10	8.048,30
9,33 m	5.438,23	5.659,09	5.708,69	8.292,76
9,66 m	5.593,76	5.821,68	5.871,28	8.537,23
10,00 m	5.754,00	5.989,20	6.038,80	8.789,10
10,33 m	5.909,53	6.151,79	6.201,39	9.033,56
10,66 m	6.065,06	6.314,38	6.363,98	9.278,03
11,00 m	6.225,30	6.481,90	6.531,50	9.529,90
11,33 m	6.380,83	6.644,49	6.694,09	9.774,36
11,66 m	6.536,36	6.807,08	6.856,68	10.018,83
12,00 m	6.696,60	6.974,60	7.024,20	10.270,70
12,33 m	6.852,13	7.137,19	7.186,79	10.515,16
12,66 m	7.007,66	7.299,78	7.349,38	10.759,63
13,00 m	7.167,90	7.467,30	7.516,90	11.011,50
13,33 m	7.323,43	7.629,89	7.679,49	11.255,96
13,66 m	7.478,96	7.792,48	7.842,08	11.500,43

Anlageninhalt: 1 PARAT-Set für Fußteil und Mündung, geschosshohe Elemente, 1 Edelstahl-Abdeckplatte

Zubehör – als Zuschlag

		€/St.	€/St.	€/St.	€/St.
Rauchrohranschluss RA 90°	zusätzlich	240,10	267,90	296,30	436,20
RA 45° (Zuschlag zu RA 90°)	alternativ	169,30	149,00	161,30	139,40
obere Putztür	komplett	350,50	350,50	350,50	407,70

¹⁾ Richtpreis (Mantelstein, Rohr, Dämmung)

³⁾ Aus Haftungsgründen keine Rücknahme

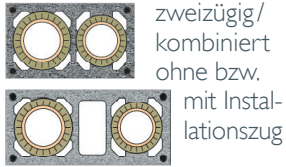
Versetzschlaufen ³⁾ Set: 4 Stück, SRd 12	Biegesteife Ausführung	Revisionstür für Installationszug	Kaminhalter Standard	Kaminhalter 45° über Eck	Bauteil-Trennplatte für Deckendurchgang Dicke 5 mm, AM 33 x 50 cm, mit hoher Materialsteifigkeit, A1 nicht brennbar
278,30 €/Set	35,50 €/Stgm.	197,70 €/St.	280,70 €/St.	280,70 €/St.	4 St. 36,60 6 St. 52,70

Geschosshohe Elemente

zweizügig/kombiniert ohne bzw. mit Installationszug

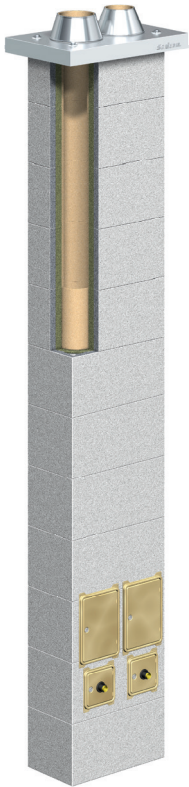
TIPP

Werkseitige Kaminverkleidungen auf Seite 30



zweizügig/
kombiniert
ohne bzw.
mit Instal-
lationszug

GESCHOSSHOCH



Lichter Ø cm	18-14	18-16	18-18	18-L-14	18-L-16	18-L-18
Typ	SIP 1814	SIP 1816	SIP 1818	SIP 18L14	SIP 18L16	SIP 18L18
Außenmaß cm	36/64	36/64	36/67	36/81	36/81	36/83
€/Stgm. ¹⁾	753,90	800,60	809,00	829,40	864,30	930,00
kg/Stgm.	151	153	155	178	180	182
Anlagenhöhe	€/Anlage	€/Anlage	€/Anlage	€/Anlage	€/Anlage	€/Anlage
5,00 m	5.605,20	5.871,40	5.963,00	6.004,80	6.212,10	6.570,90
5,33 m	5.853,99	6.135,60	6.229,97	6.278,50	6.497,32	6.877,80
5,66 m	6.102,77	6.399,80	6.496,94	6.552,20	6.782,54	7.184,70
6,00 m	6.359,10	6.672,00	6.772,00	6.834,20	7.076,40	7.500,90
6,33 m	6.607,89	6.936,20	7.038,97	7.107,90	7.361,62	7.807,80
6,66 m	6.856,67	7.200,40	7.305,94	7.381,60	7.646,84	8.114,70
7,00 m	7.113,00	7.472,60	7.581,00	7.663,60	7.940,70	8.430,90
7,33 m	7.361,79	7.736,80	7.847,97	7.937,30	8.225,92	8.737,80
7,66 m	7.610,57	8.001,00	8.114,94	8.211,00	8.511,14	9.044,70
8,00 m	7.866,90	8.273,20	8.390,00	8.493,00	8.805,00	9.360,90
8,33 m	8.115,69	8.537,40	8.656,97	8.766,70	9.090,22	9.667,80
8,66 m	8.364,47	8.801,60	8.923,94	9.040,40	9.375,44	9.974,70
9,00 m	8.620,80	9.073,80	9.199,00	9.322,40	9.669,30	10.290,90
9,33 m	8.869,59	9.338,00	9.465,97	9.596,10	9.954,52	10.597,80
9,66 m	9.118,37	9.602,20	9.732,94	9.869,80	10.239,74	10.904,70
10,00 m	9.374,70	9.874,40	10.008,00	10.151,80	10.533,60	11.220,90
10,33 m	9.623,49	10.138,60	10.274,97	10.425,50	10.818,82	11.527,80
10,66 m	9.872,27	10.402,80	10.541,94	10.699,20	11.104,04	11.834,70
11,00 m	10.128,60	10.675,00	10.817,00	10.981,20	11.397,90	12.150,90
11,33 m	10.377,39	10.939,20	11.083,97	11.254,90	11.683,12	12.457,80
11,66 m	10.626,17	11.203,40	11.350,94	11.528,60	11.968,34	12.764,70
12,00 m	10.882,50	11.475,60	11.626,00	11.810,60	12.262,20	13.080,90
12,33 m	11.131,29	11.739,80	11.892,97	12.084,30	12.547,42	13.387,80
12,66 m	11.380,07	12.004,00	12.159,94	12.358,00	12.832,64	13.694,70
13,00 m	11.636,40	12.276,20	12.435,00	12.640,00	13.126,50	14.010,90
13,33 m	11.885,19	12.540,40	12.701,97	12.913,70	13.411,72	14.317,80
13,66 m	12.133,97	12.804,60	12.968,94	13.187,40	13.696,94	14.624,70

Anlageninhalt:

1 PARAT-Set für Fußteil und Mündung, geschosshohe Elemente, 1 Edelstahl-Abdeckplatte

Zubehör – als Zuschlag

	€/St.	€/St.	€/St.	€/St.	€/St.	€/St.
Rauchrohranschluss						
RA 90° zusätzlich						
kleiner Ø	216,70	240,10	–	216,70	240,10	–
großer Ø	267,90	267,90	267,90	267,90	267,90	267,90
RA 45° (Zuschlag zu RA 90°)						
großer Ø	416,90	416,90	416,90	416,90	416,90	416,90
obere Putztür						
komplett	701,00	701,00	701,00	701,00	701,00	701,00

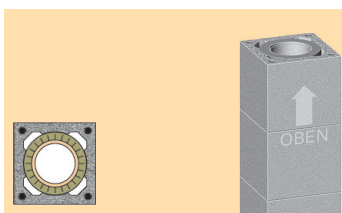
¹⁾ Richtpreis (Mantelstein, Rohr, Dämmung)

³⁾ Aus Haftungsgründen keine Rücknahme

Versatzschlaufen ³⁾ Set: 4 Stück, SRd 12	Biegesteife Ausführung	Revisionstür für Installationszug	Kaminhalter Standard	Kaminhalter 45° über Eck	Bauteil-Trennplatte für Deckendurchgang Dicke 5 mm, AM 33 x 50 cm, mit hoher Materialsteifigkeit, A1 nicht brennbar
278,30 €/Set	35,50 €/Stgm.	197,70 €/St.	280,70 €/St.	280,70 €/St.	4 St. 36,60 6 St. 52,70

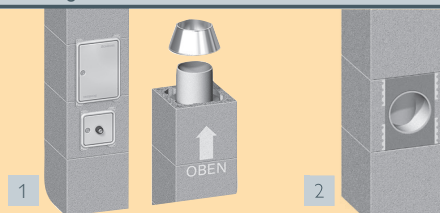
Geschosshohe Elemente

einzigig / einzigig mit Lüftung/Installationszug



einzigig

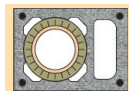
Zuschläge für:



1
PARAT-Set ²⁾
für Fußteil und Mündung

2
Rauchrohranschluss
RA 90°

Lichter Ø cm	Typ	Außenmaß cm	Gewicht kg/Stgm.	€/Stgm. ¹⁾	€/Set	€/St.
14	SIP 14	32/32	77	324,00	677,20	216,70
16	SIP 16	32/32	79	379,40	725,70	240,10
18	SIP 18	36/36	90	401,10	749,30	267,90
20	SIP 20	36/36	91	443,70	798,80	296,30
25	SIP 25	48/48	163	581,00	888,00	436,20
30	SIP 30	55/55	183	847,20	1056,80	475,80



einzigig, mit Lüftung/
Installationszug

Zuschläge für:



1
PARAT-Set ²⁾
für Fußteil und Mündung

2
Rauchrohranschluss
RA 90°

Lichter Ø cm	Typ	Außenmaß cm	Lüftung cm	Gewicht kg/Stgm.	€/Stgm. ¹⁾	€/Stgm. ¹⁾	€/Stgm. ¹⁾
14-L	SIP 14L	32/46	10/22	104	450,10	712,30	712,30
16-L	SIP 16L	32/46	10/22	106	471,30	735,10	735,10
18-L	SIP 18L	36/50	10/26	118	492,70	746,30	746,30
20-L	SIP 20L	36/50	10/26	120	492,70	795,90	795,90
25-L	SIP 25L	48/62	2x10,5/17	195	740,80	891,80	891,80
30-L	SIP 30L	55/71	2x12/20	234	1013,40	1.294,30	1294,30



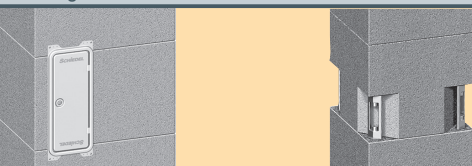
Anschlussfutter aus Edelstahl ⁶⁾
mit Keramikdichtband, hochtemperaturbeständig

Anschluss-Ø der Feuerstätte in mm

Lichter Ø cm	Ø 100 Art.-Nr.	Ø 130 Art.-Nr.	Ø 150 Art.-Nr.	€/St.
16	100194	100196	–	166,50
18	100198	100200	100201	178,80
20	–	–	100202	183,20

⁶⁾ Einbau bauseits

Zuschläge für:



Revisionstür
für Lüftungszug

Biegesteife Ausführung

€/St.	€/Stgm.
197,70	35,50

¹⁾ Preis für 1 Stgm. bestehend aus: Mantelstein, Rohre und Dämmung

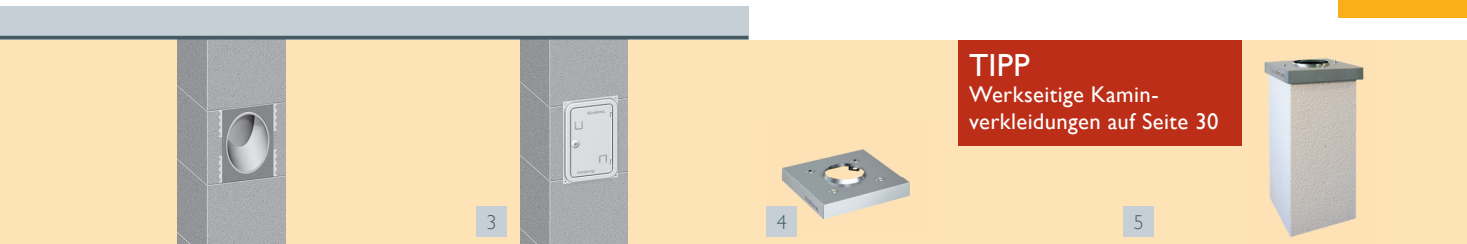
³⁾ Rauchrohranschluss je Zug bestellen

⁴⁾ Edelstahl-Abdeckplatte Montage bauseits

Hinweise

²⁾ PARAT-Set beinhaltet:

- Fußteil (Putztür mit Putztüranschluss, Innendeckel, Kondensatschale, Siphon, Adapter für HT-Rohrverbindung DN 40 und Kondensattür)
- Rapid fugendicht für Rohr und Mantelstein
- Abströmkonus, Montage bauseits
- Versetzhilfe und Absetzholz
- Versetzanleitung



TIPP
Werkseitige Kaminverkleidungen auf Seite 30

Lichter Ø cm	€/St.	€/St.	€/St.	€/St.
14	390,00	350,50	278,00	Auf Anfrage
16	409,40	350,50	278,00	1.321,90
18	416,90	350,50	287,30	1.321,90
20	457,60	350,50	287,30	1.321,90
25	575,60	407,70	402,50	Auf Anfrage
30	680,10	407,70	437,60	Auf Anfrage

Lichter Ø cm	€/St.	€/St.	€/St.	€/St.
14-L	390,00	350,50	305,90	-
16-L	409,40	350,50	305,90	-
18-L	416,90	350,50	316,10	-
20-L	457,60	350,50	316,10	-
25-L	575,60	407,70	447,40	-
30-L	680,10	407,70	482,10	-

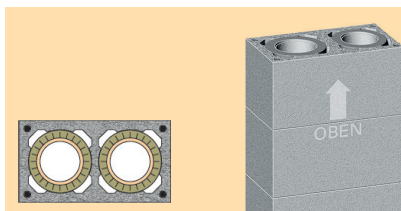


€/Set	Art.-Nr.	€/St.	Art.-Nr.	€/St.	Art.-Nr.	€/St.	Lichter Ø cm	Art.-Nr.	€/St.
278,30	100514 Standard ⁸⁾	280,70	156504	280,70	173098	36,60	14	133788	91,10
	108389 verstärkt ⁸⁾	304,70			173099	52,70	16	133790	94,80
							18	133791	108,10
							20	133792	117,30
							25	133794	125,90
							30	133795	128,90

⁷⁾ Aus Haftungsgründen keine Rücknahme

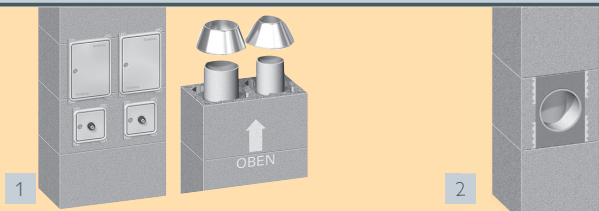
Geschosshohe Elemente

zweizügig / zweizügig mit Lüftung/ Installationszug



zweizügig

Zuschläge für:



1 PARAT-Set ²⁾
für Fußteil und Mündung

2 Rauchrohranschluss ³⁾
RA 90°

Lichter Ø cm	Typ	Außenmaß cm	Gewicht kg/Stgm.	€/Stgm. ¹⁾	€/Set	Lichter Ø cm	€/St.
14/14	SIP 1414	32/59	138	712,00	1.430,10	14	216,70
16-16	SIP 1616	32/59	146	740,80	1.454,10	16	240,10
18-18	SIP 1818	36/67	155	809,00	1.547,60	18	267,90
20-20	SIP 2020	36/67	158	857,20	1.646,60	20	296,30



zweizügig, mit Lüftung/
Installationszug

Zuschläge für:



1 PARAT-Set ²⁾
für Fußteil und Mündung

2 Rauchrohranschluss ³⁾
RA 90°

Lichter Ø cm	Typ	Außenmaß cm	Lüftung cm	Gewicht kg/Stgm.	€/Stgm. ¹⁾	€/Set	Lichter Ø cm	€/St.
14-L-14	SIP 14L14	32/72	10/22	155	833,20	1.423,40	14	216,70
16-L-16	SIP 16L16	32/72	10/22	165	847,80	1.446,40	16	240,10
18-L-18	SIP 18L18	36/83	13/26	182	930,00	1.505,70	18	267,90
20-L-20	SIP 20L20	36/83	13/26	185	975,40	1.646,60	20	296,30



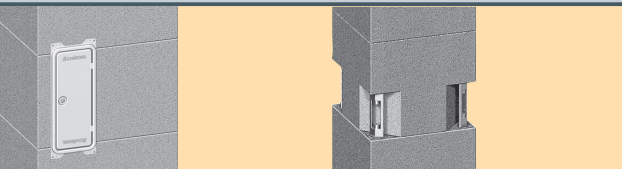
Anschlussfutter aus Edelstahl ⁶⁾
mit Keramikdichtband, hochtemperaturbeständig

Anschluss-Ø der Feuerstätte in mm

Lichter Ø cm	Ø 100 Art.-Nr.	Ø 130 Art.-Nr.	Ø 150 Art.-Nr.	€/St.
16	100194	100196	–	166,50
18	100198	100200	100201	178,80
20	–	–	100202	183,20

⁶⁾ Einbau bauseits

Zuschläge für:



Revisionstür
für Lüftungszug

Biegesteife Ausführung

€/St.	€/Stgm.
197,70	35,50

¹⁾ Preis für 1 Stgm. bestehend aus: Mantelstein, Rohre und Dämmung

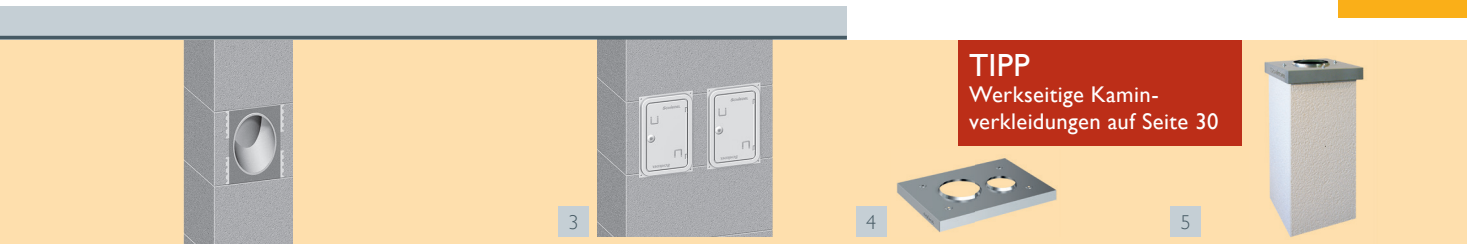
³⁾ Rauchrohranschluss je Zug bestellen

⁴⁾ Edelstahl-Abdeckplatte Montage bauseits

Hinweise

²⁾ PARAT-Set beinhaltet:

- Fußteil (Putztür mit Putztüranschluss, Innendeckel, Kondensatschale, Siphon, Adapter für HT-Rohrverbindung DN 40 und Kondensattür)
- Rapid fugendicht für Rohr und Mantelstein
- Abströmkonus, Montage bauseits
- Versetzhilfe und Absetzholz
- Versetzanleitung



TIPP
Werkseitige Kaminverkleidungen auf Seite 30

Rauchrohranschluss ³⁾
RA 45°

3
obere Putztüren
mit Innendeckel

4
Edelstahl-Abdeckplatte ⁴⁾
für Verblechung
8,5 cm Überstand

5
Kaminkopf Classic
Höhe 150 cm
Putzstruktur weiß

Lichter Ø cm	€/St.	Lichter Ø cm	€/St.	€/St.	€/St.
14		14/14	701,00	371,20	-
16		20-20	701,00	371,20	-
18	416,90	18-18	701,00	380,40	1.511,20
20	457,60	20-20	701,00	380,40	1.511,20



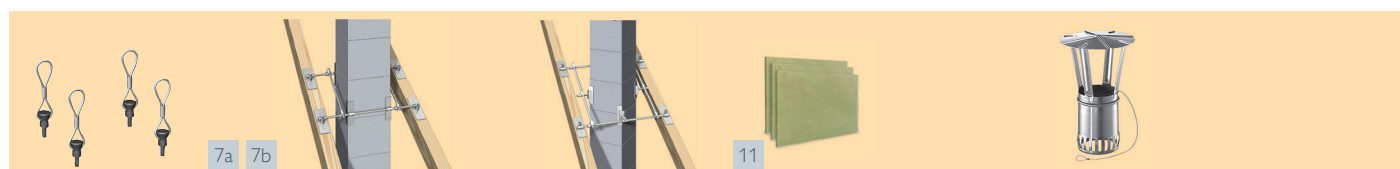
Rauchrohranschluss
RA 45°

3
obere Putztüren
mit Innendeckel

4
Edelstahl-Abdeckplatte ⁴⁾
für Verblechung
8,5 cm Überstand

5
Kaminkopf

Lichter Ø cm	€/St.	Lichter Ø cm	€/St.	€/St.	€/St.
14	390,00	14-L-14	701,00	416,40	-
16	409,40	16-L-16	701,00	416,40	-
18	416,90	18-L-18	701,00	425,30	-
20	457,60	20-L-20	701,00	425,30	-



7a 7b
Versetzschlaufen ⁷⁾
Set: 4 Stück,
SRd 12

Kaminhalter
Standard
verstärkt

Kaminhalter
45° über Eck

11
Bauteil-Trennplatte für Deckendurchgang
Dicke 5 mm, AM 33 x 50 cm mit hoher
Materialsteifigkeit, A1 nicht brennbar

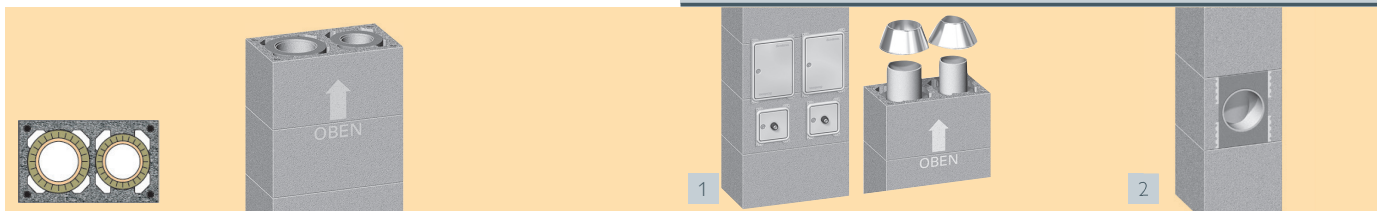
Regenhaub mit Sicherungsseil

€/Set	Art.-Nr.	€/St.	Art.-Nr.	€/St.	Art.-Nr.	€/St.	Lichter Ø cm	Art.-Nr.	€/St.
278,30	100514 Standard ⁸⁾	280,70	156504	280,70	173098	36,60	18	133791	108,10
	108389 verstärkt ⁸⁾	304,70			173099	52,70	20	133792	117,30

⁷⁾ Aus Haftungsgründen keine Rücknahme

Geschosshohe Elemente

kombiniert / kombiniert mit Lüftung/Installationszug



kombiniert

Zuschläge für:

1
PARAT-Set ²⁾
für Fußteil und Mündung

2
Rauchrohranschluss ³⁾
RA 90°

Lichter Ø cm	Typ	Außenmaß cm	Gewicht kg/Stgm.	€/Stgm. ¹⁾	€/Set	Lichter Ø cm	€/St.
18-14	SIP 1814	36/64	151	753,90	1.465,20	18	267,90
						14	216,70
18-16	SIP 1816	36/64	153	800,60	1.497,90	18	267,90
						16	240,10
20-14	SIP 2014	36/64	155	762,50	1.497,90	20	296,30
						14	216,70
20-16	SIP 2016	36/64	156	839,60	1.573,20	20	296,30
						16	240,10
20-18	SIP 2018	36/67	158	855,00	1.594,80	20	296,30
						18	267,90



kombiniert

Zuschläge für:

1
PARAT-Set ²⁾
für Fußteil und Mündung

2
Rauchrohranschluss ³⁾
RA 90°

Lichter Ø cm	Typ	Außenmaß cm	Lüftung cm	Gewicht kg/Stgm.	€/Stgm. ¹⁾	€/Set	Lichter Ø cm	€/St.
18-L-14	SIP 18L14	36/81	14/26	178	829,40	1.457,30	18	267,90
							14	216,70
18-L-16	SIP 18L16	36/81	14/26	180	864,30	1.490,10	18	267,90
							16	240,10
20-L-14	SIP 20L14	36/81	14/26	181	823,20	1.490,10	20	296,30
							14	216,70
20-L-16	SIP 20L16	36/81	14/26	183	916,10	1.573,20	20	296,30
							16	240,10
20-L-18	SIP 20L18	36/83	14/26	185	931,90	1.594,80	20	296,30
							18	267,90

¹⁾ Preis für 1 Stgm. bestehend aus: Mantelstein, Rohre und Dämmung

³⁾ Rauchrohranschluss je Zug bestellen

⁴⁾ Edelstahl-Abdeckplatte Montage bauseits

Hinweise

²⁾ PARAT-Set beinhaltet:

- Fußteil (Putztür mit Putztüranschluss, Innendeckel, Kondensatschale, Siphon, Adapter für HT-Rohrverbindung DN 40 und Kondensattür)
- Rapid fugendicht für Rohr und Mantelstein
- Abströmkonus, Montage bauseits
- Versetzhilfe und Absetzholz
- Versetzanleitung

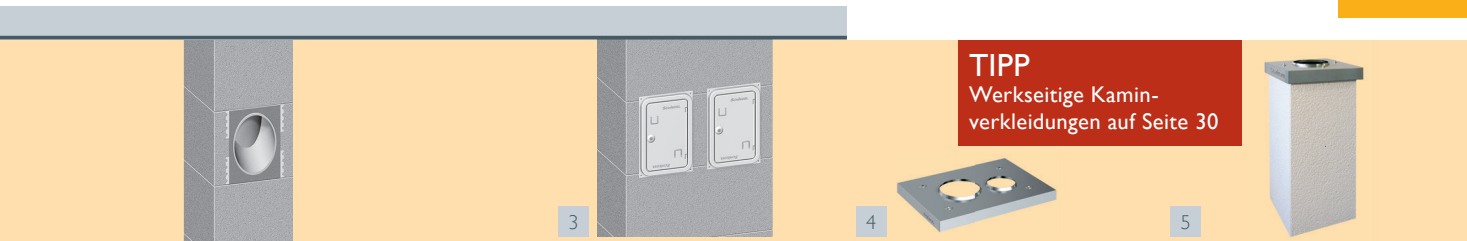
Zuschläge für:



Revisionstür
für Lüftungszug

Biegesteife Ausführung

€/St.	€/Stgm.
197,70	35,50



TIPP
Werkseitige Kamin-
verkleidungen auf Seite 30

Raucherhanschluss ³⁾
RA 45°

obere Putztüren
mit Innendeckel

Edelstahl-Abdeckplatte ⁴⁾
für Verblechung
8,5 cm Überstand

Kaminkopf

Lichter Ø cm	€/St.	Lichter Ø cm	€/St.	€/St.	€/St.
18	416,90	18-14	701,00	379,30	Auf Anfrage
14	390,00				
18	416,90	18-16	701,00	379,30	Auf Anfrage
16	409,40				
20	457,60	20-14	701,00	380,40	Auf Anfrage
14	390,00				
20	457,60	20-16	701,00	380,40	Auf Anfrage
16	409,40				
20	457,60	20-18	701,00	380,40	Auf Anfrage
18	416,90				



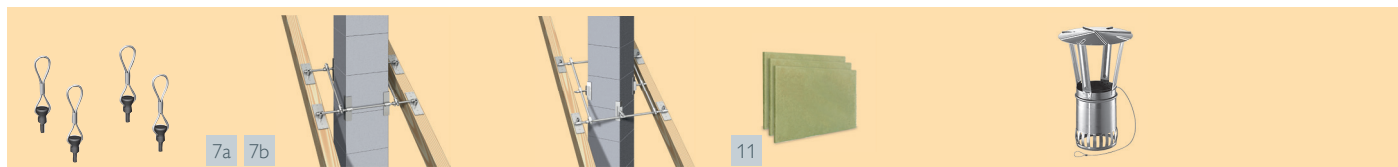
Raucherhanschluss ³⁾
RA 45°

obere Putztüren
mit Innendeckel

Edelstahl-Abdeckplatte ⁴⁾
für Verblechung
8,5 cm Überstand

Kaminkopf

Lichter Ø cm	€/St.	Lichter Ø cm	€/St.	€/St.	€/St.
18	416,90	18-L-14	701,00	417,20	Auf Anfrage
14	390,00				
18	416,90	18-L-16	701,00	417,20	Auf Anfrage
16	409,40				
20	457,60	20-L-14	701,00	417,20	Auf Anfrage
14	390,00				
20	457,60	20-L-16	701,00	417,20	Auf Anfrage
16	409,40				
20	457,60	20-L-18	701,00	425,30	Auf Anfrage
18	416,90				



Versetzschrauben ⁷⁾
Set: 4 Stück,
SRd 12

Kaminhalter
Standard
verstärkt

Kaminhalter
45° über Eck

Bauteil-Trennplatte für Deckendurchgang
Dicke 5 mm, AM 33 x 50 cm mit hoher
Materialsteifigkeit, A1 nicht brennbar

Regenhaub mit Sicherungsseil

€/Set	Art.-Nr.	€/St.	Art.-Nr.	€/St.	Art.-Nr.	€/St.	Lichter Ø cm	Art.-Nr.	€/St.
278,30	100514 Standard	280,70	156504	280,70	173098	36,60	18	133791	108,10
	108389 verstärkt	304,70			173099	52,70	20	133792	117,30

⁷⁾ Aus Haftungsgründen
keine Rücknahme

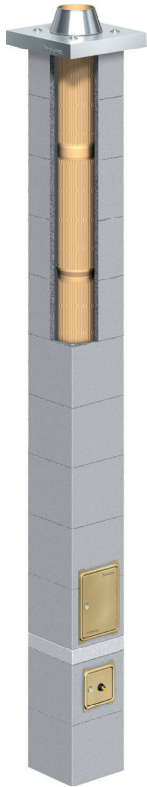
Geschosshohe Elemente

einzügig



einzügig

GESCHOSSHOCH



Lichter Ø cm	12	14	16	18	20	25
Typ	AVP 12	AVP 14	AVP 16	AVP 18	AVP 20	AVP 25
Außenmaß cm	28/28	36/36	36/36	40/40	40/40	48/48
€/Stgm. ¹⁾	344,60	385,40	397,70	472,70	491,30	640,90
kg/Stgm.	64	88	90	100	103	130
Anlagenhöhe	€/Anlage	€/Anlage	€/Anlage	€/Anlage	€/Anlage	€/Anlage
5,00 m	2.894,50	3.117,60	3.201,00	3.614,00	3.737,80	4.512,10
5,33 m	3.008,22	3.244,78	3.332,24	3.769,99	3.899,93	4.723,60
5,66 m	3.121,94	3.371,96	3.463,48	3.925,98	4.062,06	4.935,09
6,00 m	3.239,10	3.503,00	3.598,70	4.086,70	4.229,10	5.153,00
6,33 m	3.352,82	3.630,18	3.729,94	4.242,69	4.391,23	5.364,50
6,66 m	3.466,54	3.757,36	3.861,18	4.398,68	4.553,36	5.575,99
7,00 m	3.583,70	3.888,40	3.996,40	4.559,40	4.720,40	5.793,90
7,33 m	3.697,42	4.015,58	4.127,64	4.715,39	4.882,53	6.005,40
7,66 m	3.811,14	4.142,76	4.258,88	4.871,38	5.044,66	6.216,89
8,00 m	3.928,30	4.273,80	4.394,10	5.032,10	5.211,70	6.434,80
8,33 m	4.042,02	4.400,98	4.525,34	5.188,09	5.373,83	6.646,30
8,66 m	4.155,74	4.528,16	4.656,58	5.344,08	5.535,96	6.857,79
9,00 m	4.272,90	4.659,20	4.791,80	5.504,80	5.703,00	7.075,70
9,33 m	4.386,62	4.786,38	4.923,04	5.660,79	5.865,13	7.287,20
9,66 m	4.500,34	4.913,56	5.054,28	5.816,78	6.027,26	7.498,69
10,00 m	4.617,50	5.044,60	5.189,50	5.977,50	6.194,30	7.716,60
10,33 m	4.731,22	5.171,78	5.320,74	6.133,49	6.356,43	7.928,10
10,66 m	4.844,94	5.298,96	5.451,98	6.289,48	6.518,56	8.139,59
11,00 m	4.962,10	5.430,00	5.587,20	6.450,20	6.685,60	8.357,50
11,33 m	5.075,82	5.557,18	5.718,44	6.606,19	6.847,73	8.569,00
11,66 m	5.189,54	5.684,36	5.849,68	6.762,18	7.009,86	8.780,49
12,00 m	5.306,70	5.815,40	5.984,90	6.922,90	7.176,90	8.998,40
12,33 m	5.420,42	5.942,58	6.116,14	7.078,89	7.339,03	9.209,90
12,66 m	5.534,14	6.069,76	6.247,38	7.234,88	7.501,16	9.421,39
13,00 m	5.651,30	6.200,80	6.382,60	7.395,60	7.668,20	9.639,30
13,33 m	5.765,02	6.327,98	6.513,84	7.551,59	7.830,33	9.850,80
13,66 m	5.878,74	6.455,16	6.645,08	7.707,58	7.992,46	10.062,29

Anlageninhalt:

1 PARAT-Set für Fußteil und Mündung inkl. Zuluftkopfplatte, geschosshohe Elemente

Zubehör – als Zuschlag

	€/St.	€/St.	€/St.	€/St.	€/St.	€/St.
Rauchrohranschluss RA 90°						
zusätzlich	541,40	547,00	547,00	551,80	551,80	563,40
zusätzlich						
Lage innen	135,30	146,50	-	-	-	-
Lage außen	182,00	182,00	-	-	-	-
obere Putztür						
komplett	430,90	430,90	465,30	501,80	501,80	542,10

Versetzschlaufen ³⁾ Set: 4 Stück, SRd 12	Biegesteife Ausführung	Kaminhalter Standard	Kaminhalter verstärkte Ausführung	Kaminhalter 45° über Eck	Bauteil-Trennplatte für Deckendurchgang Dicke 5 mm, AM 33 x 50 cm, mit hoher Materialsteifigkeit, A1 nicht brennbar
278,30 €/Set	35,50 €/Stgm.	280,70 €/St.	304,70 €/St.	280,70 €/St.	4 St. 36,60 6 St. 52,70

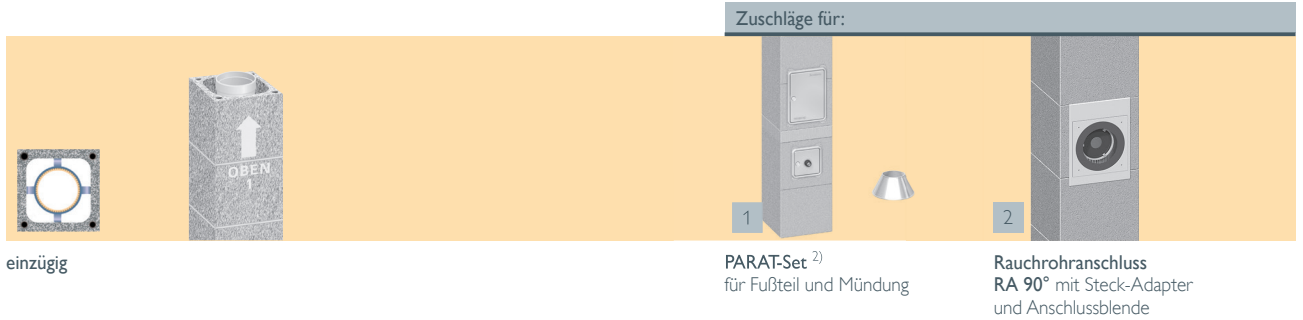
¹⁾ Richtpreis (Mantelstein, Profilverrohr, Abstandshalter)

²⁾ max. Abgastemperatur 200°C

³⁾ Aus Haftungsgründen keine Rücknahme

Hinweise für Seite 29

- ²⁾ PARAT-Set beinhaltet:
- Fußteil (Putztür mit Putztüranschluss und Revisionsverschluss, Kondensatschale mit Siphon, Sockelplatte, Blende mit Kondensatablauf).
 - Abströmkonus Montage bauseits
 - ROTEMPO
 - Fugenglätter
 - Versetzanleitung



Lichter Ø cm	Typ	Außenmaß cm	Gewicht kg/Stgm.	€/Stgm. ¹⁾	€/Set	€/Set
12	AVP 12	28/28	64	344,60	980,40	541,40
14	AVP 14	36/36	88	385,40	994,70	547,00
16	AVP 16	36/36	90	397,70	1.016,60	547,00
18	AVP 18	40/40	100	472,70	1.045,80	551,80
20	AVP 20	40/40	103	491,30	1.076,60	551,80
25	AVP 25	48/48	130	640,90	1.095,10	563,40

¹⁾ Preis für 1 Stgm. bestehend aus Mantelstein, Profilrohr und Abstandshalter



Lichter Ø cm	€/St.	€/Stgm.	€/St.	€/St.	€/St.
12	430,90	35,50	278,30	372,20	-
14	430,90	35,50	278,30	391,40	-
16	465,30	35,50	278,30	391,40	-
18	501,80	35,50	278,30	419,80	-
20	501,80	35,50	278,30	419,80	-
25	542,10	35,50	278,30	448,60	-

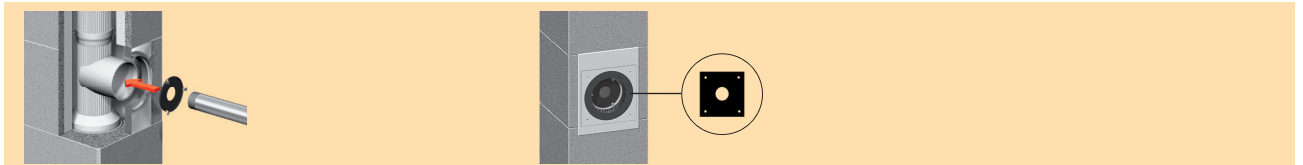
³⁾ Inhalt: Zuluftkopfplatte, Vergussmörtel, Montage-Set.

⁴⁾ Zuluftkopfplatte: Montage bauseits.

⁵⁾ Aus Haftungsgründen keine Rücknahme

Zubehör / Ersatzteile

Steckadapter AVANT



Steckadapter für Abgasanschluss

Silikon-Gegenblende als Ersatzteil für RA-Anschlussblende (Zuluft)

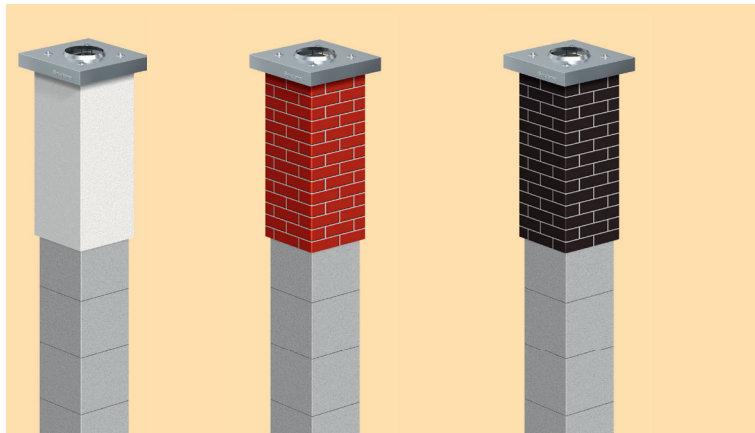
Lichter Ø cm	Anschluss Ø cm	für Abgasleitung Ø mm	Art.-Nr.	€/St.	Blenden-Ø cm	für Zuluftleitung Ø mm	Gegenblende Ø mm	Gegenblende außen mm	Art.-Nr.	€/St.
8 ¹⁾	10	60-83	103244	108,80	15	100-140	90	190/190	900000213	13,60
10 ¹⁾	12	60-93	103245	123,60	15	100-140	90	190/190	900000213	13,60
12	14	60-113	100014	135,30	15	100-140	90	190/190	900000213	13,60
14	16	60-130	100016	146,50	19	100-180	90	230/230	900000214	20,00
16	18	80-144	100017	162,80	19	100-180	90	230/230	900000214	20,00
18	20	80-160	100015	182,00	23	180-220	170	270/270	900000215	24,00
20	22	50-160	100553	204,30	23	180-220	170	270/270	900000215	24,00
25	25	50-160	100554	228,00	26	230-250	220	300/300	900000216	30,80

¹⁾ Schiedel AVANT Ø 8 cm und Ø 10 cm: Nicht im aktuellen Lieferprogramm.

Werkseitige Kaminverkleidung für geschosshohe Elemente

Schiedel Spaltklinker-Verblendung werkseitig fertig montiert ¹⁾

Die Alternative zur örtlichen Verkleidung



Außenputz ²⁾
Farbe cremeweiß
(ähnlich RAL 9001)

**Spaltklinker-
verblendung ²⁾**
Farbton rot

**Spaltklinker-
verblendung ²⁾**
Farbton schwarz/graphit

€/qm.

€/qm.

€/qm

519,50

638,50

638,50

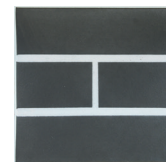


Abbildung mit Zubehör Regenhaube.

Spaltklinker Farbtöne ³⁾

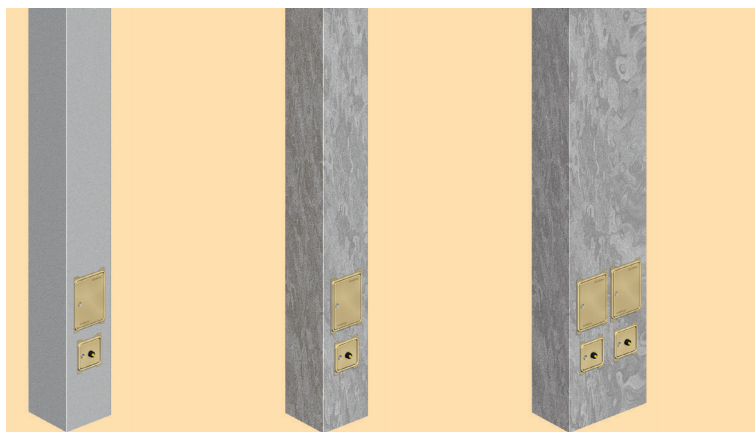


rot



schwarz/graphit

Schiedel Kaminverkleidung Innenbereich



**Innenputz
glatt/grau ^{2) 4)}**

**Verschlämmen
der Oberfläche ^{2) 5)}**
einzügige Anlagen

**Verschlämmen
der Oberfläche ^{2) 5)}**
zweizügige Anlagen

€/qm

€/Anlage

€/Anlage

195,00

572,30

858,20

Hinweise

¹⁾ Kaminverwahrung bauseits

²⁾ Die Lieferzeit verlängert sich um vier Arbeitstage.

³⁾ Kann vom Originalfarbton abweichen.

⁴⁾ Rauchrohranschlüsse und BSV-Ausklüngen müssen ab dem 2. Element bauseits beigeputzt werden.

⁵⁾ Blower-Door dicht

BESTELLUNG ABSOLUT- / SIH-PARAT

SCHIEDEL

Bauvorhaben / Lieferanschrift:	Baustoff-Fachhandel:	Bauunternehmung:
Typ:	Bearbeitet:	Biegesteife Ausführung <input type="checkbox"/> Versetzschlaufen <input type="checkbox"/> Regenhaube <input type="checkbox"/> Kaminhalter standard <input type="checkbox"/> Stück
Anlagen: Stck.	Tel./ Fax./ Mail BU.:	Kranfahrzeug ja <input type="checkbox"/> nein <input type="checkbox"/> LKW-Zug möglich ja <input type="checkbox"/> nein <input type="checkbox"/>
Gewünschte Anlieferung: Auf Abruf <input type="checkbox"/>	Konditionen:	
Abdeckplatte Edelstahl (systemabhängig) <input type="checkbox"/> Überstand 8,5 cm <input type="checkbox"/> Überstand 11,5 cm <input type="checkbox"/> Schablech für Ortbeton AP Stülpkopf in Faserbeton	werkseitige Kaminverkleidung <input type="checkbox"/> Innenputz glatt* Seite: _____ Höhe: _____ cm <input type="checkbox"/> verschlammte Oberfläche	<input type="checkbox"/> Spaltklinkerverblendung* <input type="checkbox"/> rot <input type="checkbox"/> schwarz Höhe: _____ cm <input type="checkbox"/> Außenputz weiß* Höhe: _____ cm
Datum / Unterschrift / Freigabe:	Kondensatableitung <input type="checkbox"/> Ablauf standard vorn <input type="checkbox"/> Ablauf nach unten <input type="checkbox"/> Kondensatauffangbeutel	

Stand 04/2021

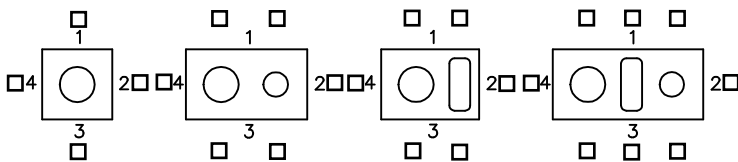
Es gelten unsere Liefer- und Zahlungsbedingungen.

Lieferzeit 10 AT nach technischer Freigabe.

* 4 AT zusätzliche Lieferzeit

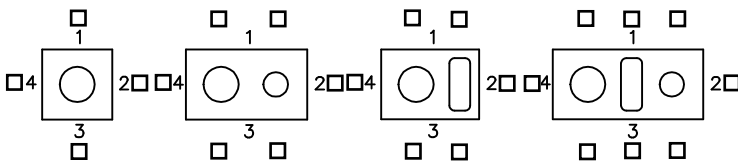
Achse obere PT / RT im G / DG

Höhe: min.: / max.: cm ab RFB/FFOK



Achse Rauchrohranschluß RA im G

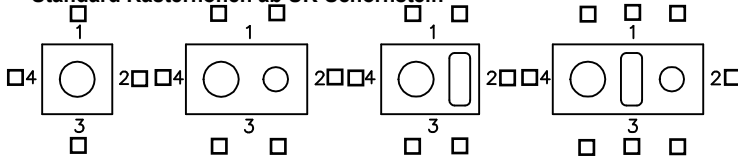
Höhe: min.: / max.: cm ab RFB/FFOK



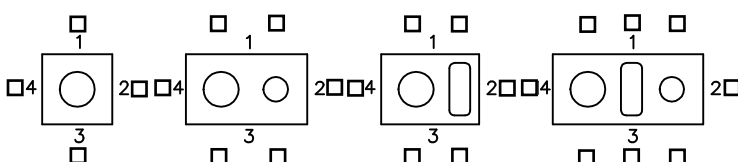
Achse Rauchrohranschluß RA im G1 ab RFB/FFOK

Höhe: 117 / 150 / 183 / 217 cm

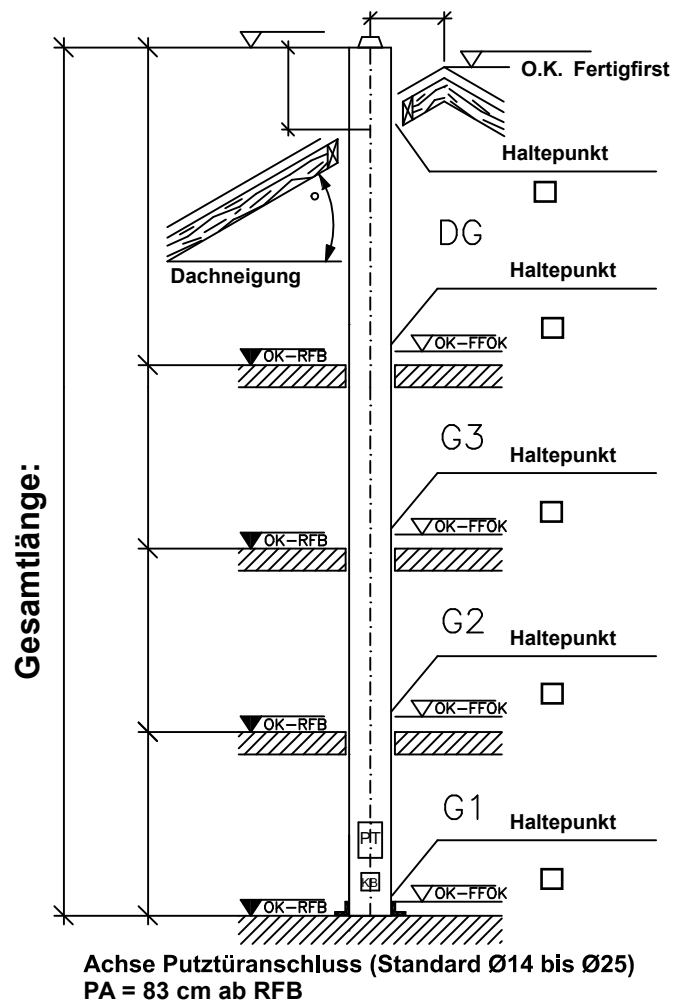
Standard Rasterhöhen ab UK-Schornstein



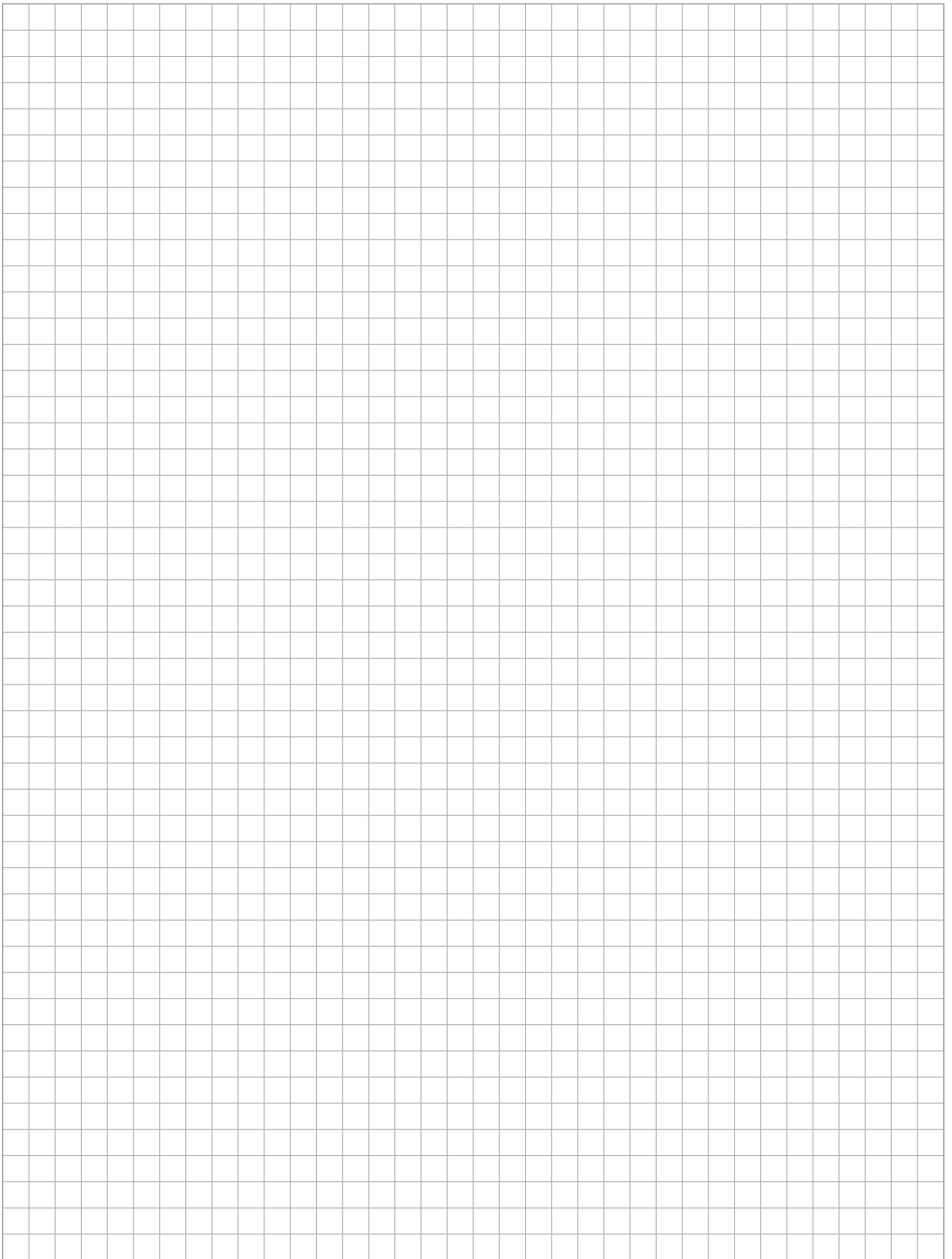
Lage untere Putztür / Revisionstür



Firstabstand



Notizen





Serviceexzellenz

unter einem Dach

Unsere oberste Priorität ist es, unseren Kunden einen optimalen Servicelevel zu bieten. Wir unterstützen Sie bei allen Ihren Anfragen und Anforderungen zeitnah und fühlen uns verpflichtet, die Kundenbedürfnisse im Team proaktiv zu erfüllen.

SSC - SCHIEDEL SERVICE CENTER
 KUNDENCENTER / KUNDENDIENST
 MONTAGE-/SERVICELEISTUNGEN KAMIN
 ANWENDUNGSTECHNIK

KUNDENCENTER	ANWENDUNGS- TECHNIK Kamin- und Ofensysteme	KUNDENDIENST
Komplette Bestell-/Auftragsabwicklung Lieferauskünfte	Technische Beratung	Montage Einschulung Reparaturen Reklamationsbearbeitung
Für alle Systeme: T +43 (0)50 6161 F +43 (0)50 6161-444 bestellung.at@schiedel.com	T +43 (0)50 6161- 177 F +43 (0)50 6161- 111 anwendungstechnik.at@schiedel.com	T +43 (0)50 6161- 155 F +43 (0)50 6161- 111 skd.at@schiedel.com

SCHIEDEL KUNDENDIENST MONTAGE UND SERVICELEISTUNGEN



Alle Preise ohne An- und Abfahrt

Einweisungen		
Einweisungen	Art.-Nr. €	733,60
Kaminüberprüfung		
Standardüberprüfung ohne Kamera	Art.-Nr. €	93000003 288,40
Standardüberprüfung mit Kamera, Bild und Dokumentation	Art.-Nr. €	93000000 431,30
Dichtheitsprüfung mit Messgerät		
(ohne Dokumentation)	Art.-Nr. €	93000002 354,80
Rauchanschluss 90° herstellen		
SIH + ABSOLUT ohne Vormauerung, Ø 14, 16, 18, 20 Rohbau - Nachlass: € 70,-	Art.-Nr. €	93000010 566,40
mit Vormauerung bis 25 cm ZMWK, Ø 14 - 20 Aufpreis	Art.-Nr. €	93000009 206,60
mit Anschlussfütter Aufpreis	€	132,60
Rauchanschluss 45° herstellen		
		auf Anfrage
Putztüranschluss nachträglich herstellen inkl. Putztüre		
ohne Vormauerung, Ø 14, 16, 18, 20 Rohbau - Nachlass: € 70,-	Art.-Nr. €	93000006 692,90
mit Vormauerung, bis 25 cm ZMWK, Ø 14, 16, 18, 20 Aufpreis	Art.-Nr. €	93000007 206,25
Putztüranschluss verschließen, Brandschutz		
a) Ø 14, 16, 18, 20; grob verputzt Rohbau - Nachlass: € 70,-	Art.-Nr. €	93000012 566,40
Austausch Putztüre		
grob verputzt	Art.-Nr. €	93000188 583,10
Rauchrohranschluss verschließen, Brandschutz		
Ø 14, 16, 18, 20; grob verputzt Rohbau - Nachlass: € 70,-	Art.-Nr. €	93000013 495,00
Einbau eines Kaminhalters im Rohbau		
SIH + ABSOLUT	Art.-Nr. €	93000025 665,40
Änderung der Mündungslösung von DFBL auf KPT		
SIH per Zug, Ø 14, 16, 18, 20; im Zuge Plattentausch	Art.-Nr. €	93000014 303,90
Montage PP-Rohrsäule		
in AVANT Kamin		auf Anfrage
Nachträglicher Einbau von Kleinteilen		
wie z.B.: Steckadapter, Revisionsverschluss, Abschlussblende, Regenhaube, Zulufthaube, RA-Abdeckung SIH + ABSOLUT, Zulufthanschluss		auf Anfrage
Autokran für Versetzarbeiten		
Nach tatsächlichem Aufwand + Krantype		auf Anfrage

Alle Preise ohne An- und Abfahrt

Umbau SA-Putzöffnung auf Design PT		
Einheit	Art.-Nr. €	930000189 695,10
Einbau eines Zuluftadapters für raumluftunabhängige Öfen ohne Vormauerung im Zuge anderer Arbeiten		
ABSOLUT mit Thermo-Luftzug achsgleich stirnseitig	Art.-Nr. €	930000190 423,50 536,80
Rohrsäule nachträglich abdichten (Neuzustand)		
SIH + ABSOLUT per Zug, bis Ø 20 cm	Art.-Nr. €/Stgm.	930000024 687,50
Revisionstüre nachträglich einbauen		
SIH + ABSOLUT Einheit	Art.-Nr. €	930000191 368,20
Austausch Abdeckplatten auf Edelstahl (Standardplatten), bei Verkleidung oder Fertigung		
mit einer Öffnung	Art.-Nr. €	930000192 380,50
mit zwei Öffnungen	€	501,30
mit drei Öffnungen	€	622,00
mit Sondermaß für Ummauerung Zuschlag je	€	190,20
mit Zulufthauptplatte Zuschlag je	€	126,80
Ofenmodul KINGFIRE		
Nachträglicher Einbau Heizeinsatz KINGFIRE CLASSICOS S, RONDO SC, LINEARE SC (inkl. Anfahrt, Personal und Einbau und Inbetriebnahme)*	Art.-Nr. €	930000175 705,00
Nachträglicher Einbau Heizeinsatz GRANDE SC (inkl. Anfahrt, Personal und Einbau und Inbetriebnahme)*	Art.-Nr. €	930000332 840,00
Aufpreis Montage Ofeneinsatz mit Abbrandsteuerung (SC)	€	125,00
SONSTIGE REGIELEISTUNGEN		
Fahrt- und Arbeitszeit, inkl. Vorbereitung, Servicetechniker		
€/Std.	€	83,10
Kilometer Kleinbus TKD €/km	€	1,10

* Bei ebenerdiger Montage (höhere Stockwerke gesondert anfragen)

Alle Montagearbeiten werden nur nach schriftlichem Auftrag durchgeführt.

SKD Standorte:
Nußbach/OÖ, Böheimkirchen/NÖ, Gleisdorf/STMK

Weitere Abwicklungsmöglichkeiten:
über 45 örtliche KAMIN-SOS-Partner in ganz Österreich



Allgemeine Lieferbedingungen (ALB)

Alle Verkäufe und Lieferungen unserer Erzeugnisse erfolgen im kaufmännischen Geschäftsverkehr stets aufgrund unserer „Allgemeinen Lieferbedingungen“ in ihrer jeweils gültigen Fassung. Diese können Sie jederzeit sowohl auf unserer Internetseite „<http://www.schiedel.at>“ im Menüpunkt „Downloads“ einsehen und ausdrucken, als auch schriftlich unter folgender Adresse anfordern: „Schiedel GmbH, Friedrich-Schiedel-Straße 2-6, 4542 Nußbach“. Bei schriftlicher Anforderung erfolgt die Zusendung durch uns auf dem Postweg.

SERVICE ZUSATZLEISTUNGEN FRACHTKOSTENANTEIL

1. **Lieferservice für Lagerware**
Bei Bestellung bis 11.00 Uhr stellen wir die Ware bis über-
nächsten Arbeitstag im Laufe des Tages (7.00 - 18.00 Uhr)
an die angegebene Lieferadresse zu.
2. **Lagerlieferung** _____ € **65,00**
3. **Zustellung auf Baustelle**
je Abladestelle _____ € **125,00**
4. **Palettenentladegebühr***

je Pal./Hub _____ € **8,50**
*entfällt nur, wenn ein Abladen durch den Kunden vorab vereinbart wurde
5. **Paketdienst**
(für nicht bruchgefährdete Kleinteile)

bei Bestellung bis 12.00 Uhr, Zustellung am Folgetag bis 17.00 Uhr
Gewicht bis 8,0 kg _____ € **15,00**
Gewicht bis 20,0 kg _____ € **22,00**
Gewicht bis 31,5 kg _____ € **32,00**

bis 12.00 Uhr
Gewicht bis 8,0 kg _____ € **35,00**
Gewicht bis 20,0 kg _____ € **52,00**
Gewicht bis 31,5 kg _____ € **62,00**

bis 10.00 Uhr*
Gewicht bis 8,0 kg _____ € **66,00**
Gewicht bis 20,0 kg _____ € **74,00**
Gewicht bis 31,5 kg _____ € **80,00**

Preise exkl. USt.
* Nicht an alle PLZ möglich, dann Preis auf Anfrage
6. **Gültig für Zustellungen innerhalb Österreichs**
7. **Expressaufschlag bei Bestellung bis 11.00 Uhr - Zustellung am Folgetag** je Kaminanlage
bis **10.00 Uhr** _____ € **80,00**
bis **12.00 Uhr** _____ € **65,00**
bis **16.00 Uhr** _____ € **50,00**
8. **Zustellung KINGFIRE** _____ € **285,00**
Verhebung KINGFIRE Betonschacht
(mit LKW Ladekran PK29002) _____ € **220,00**

Bestellungen per E-Mail an bestellung.at@schiedel.com
per Fax an +43 (0)50 61 61-444
per Online-Schiedel-Profi www.schiedel.at

Verkaufsrepräsentanten / Verkaufsgebiete:

- | | |
|---|--|
| Peter HERZOG
NÖ Mitte + NÖ Ost
T +43 (0)664 426 55 62
peter.herzog@schiedel.com | Reinhold KAMBERGER
OÖ Ost + Nord + NÖ West
T +43 (0)664 815 56 22
reinhold.kamberger@schiedel.com |
| Gerhard RESNER
NÖ Süd + Burgenland + Wien
T +43 (0)664 394 83 21
gerhard.resner@schiedel.com | Miran GAVRIC
Salzburg + Tirol + Vorarlberg + Osttirol
T +43 (0)664 511 16 49
miran.gavric@schiedel.com |
| Gerhard EICHER
Steiermark + Kärnten
T +43 (0)664 544 76 98
gerhard.eicher@schiedel.com | |
| Manfred RAINER
OÖ West + Süd + Liezen
T +43 (0)664 181 33 80
manfred.rainer@schiedel.com | |

Verkaufstechniker / Technischer Innendienst:

- | | |
|---|---|
| Ing. Andreas NEUHOLD
Südost-Österreich
Kärnten + Steiermark + NÖ-Ost + Wien
4542 Nußbach
Friedrich-Schiedel-Straße 2 - 6
T +43 (0)664 545 66 17
andreas.neuhold@schiedel.com | Ing. Manfred RITT
Nordwest-Österreich
Vorarlberg + Tirol + Salzburg + OÖ + NÖ-West + Steiermark
4542 Nußbach
Friedrich-Schiedel-Straße 2 - 6
T +43 (0)664 815 56 01
manfred.ritt@schiedel.com |
| Klaus HUMER
Anwendungstechnik
4542 Nußbach
Friedrich-Schiedel-Straße 2 - 6
T +43 (0)50 6161 172
F +43 (0)50 6161 8172
klaus.humer@schiedel.com | Martin MESSING
Anwendungstechnik
4542 Nußbach
Friedrich-Schiedel-Straße 2 - 6
T +43 (0)50 6161 176
F +43 (0)50 6161 8176
martin.messing@schiedel.com |

Schiedel Kundencenter: T +43 (0)50 6161
F +43 (0)50 6161-444
bestellung.at@schiedel.com

Schiedel Kundendienst: T +43 (0)50 6161-100
F +43 (0)50 6161-111
skd.at@schiedel.com

Schiedel GmbH

Friedrich-Schiedel-Str. 2 - 6, 4542 Nußbach
T +43 (0)50 6161-100

Kundencenter

Friedrich-Schiedel-Str. 2 - 6, 4542 Nußbach
T +43 (0)50 6161

Bestellungen und Anfragen per Mail an:

bestellung.at@schiedel.com

Bestellungen und Anfragen per Fax an:

F +43 (0)50 6161-444

Ladezeiten

Montag bis Donnerstag 7.00 - 12.00 Uhr
12.40 - 15.30 Uhr
Freitag 7.00 - 11.30 Uhr

Telefonisch für Sie erreichbar:

Montag bis Donnerstag 7.30 - 16.30 Uhr
Freitag 7.30 - 13.00 Uhr

CE-ZERTIFIZIERUNG

für alle Kaminsysteme



Schiedel-Systeme erhältlich
beim Baustoffhandel



QR-Code für
weitere Informationen



SCHIEDEL

Schiedel GmbH

Friedrich-Schiedel-Straße 2 - 6
4542 Nußbach
Austria
T +43 (0)50 6161-100

info.at@schiedel.com

www.schiedel.at

Folgen Sie uns!



A **standard**
INDUSTRIES COMPANY